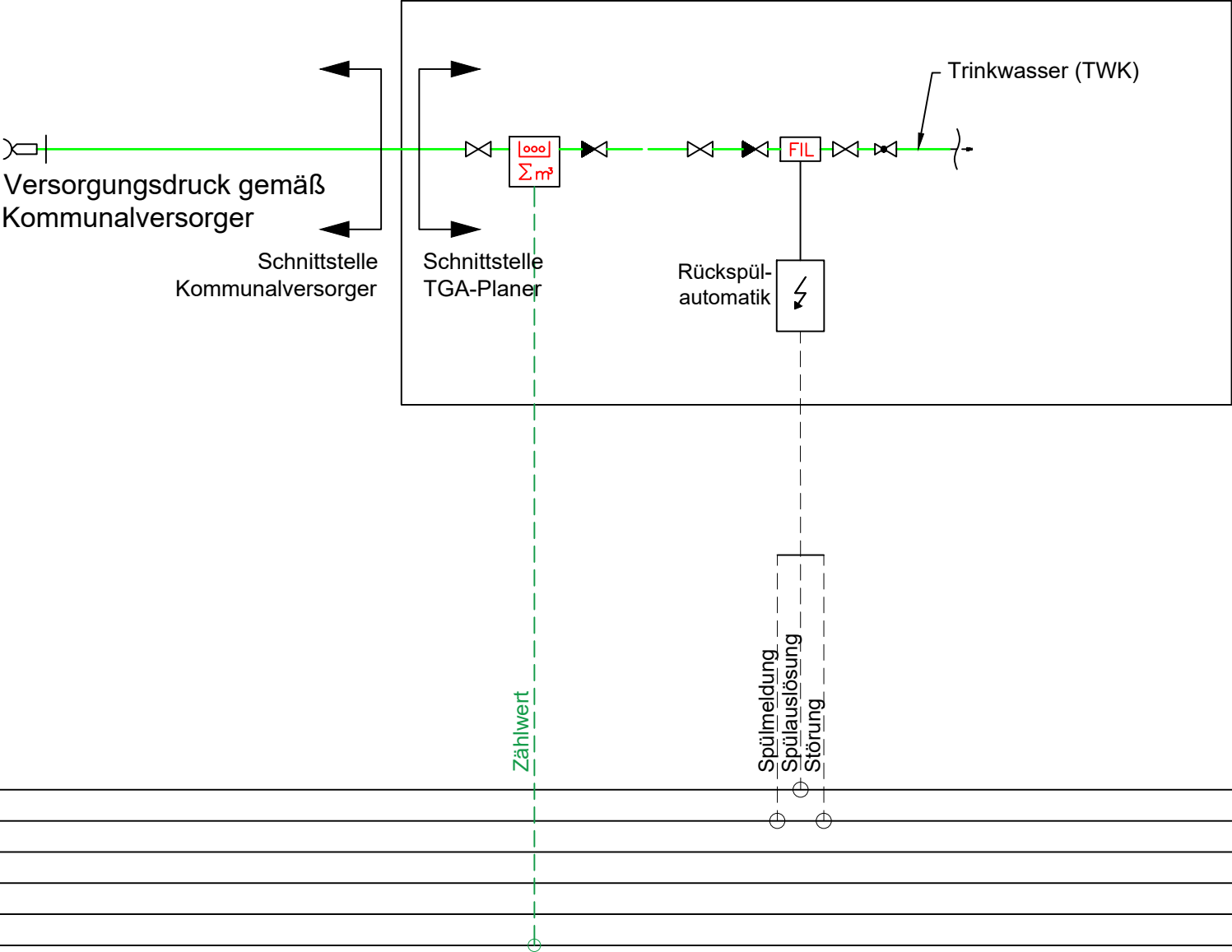


Index	Änderung	Datum + Kürzel					
G				— Abluft	— MSR-Anschluss	Ⓜ Motorantrieb	
F				— Zuluft	— Kommunikativer Datenpunkt Modbus	⊙ Pumpe	
E				— Aussenluft	— Kommunikativer Datenpunkt M-Bus	⌵ 2-Wege-Ventil	
D				— Fortluft		⌵ 3-Wege-Ventil	
C				— Kälte - Vorlauf		◻ Wärmetauscher	
B				— Kälte - Rücklauf		⊕ Temperatursensor	
A				— Heizung - Vorlauf		⊕ Druckfühler	
				— Heizung - Rücklauf		⊠ Rep. Schalter	
				— Trinkwasser		Ⓜ Wasserzähler	

Regelungsvorgaben:

Automationsschwerpunkt 01  
Anlagenschlüssel (DIN3814-4.1)

Standort: EG  
Anbindung: ASP01  
Versorgung: ASP01  
Anschlussart: Festanschluss



<b>Projekt</b> AnnA 4.0 Wärmeversorgung Hallenbad Konrad-Adenauer-Allee 7b 52477	<b>Bauherr</b> Stadtwerke Alsdorf GmbH Rathausstraße 19 52477 Alsdorf Tel.: 02404 59 67 280	<b>Fachplaner</b> DSTR PLAN Kaubendenstr. 3 D - 52076 Aachen Tel. 0241 990 222 0 Fax. 0241 990 222 29 Mail info@dstr-plan.de	<b>Ausführungsplanung</b> - Gebäudeautomation	Blatt 410.1 -	Blattgröße: A3	Maßstab: -	Gezeichnet: MM Datum: 16.06.2026	Geprüft: DK Datum: 17.06.2026	Projektnr.: 23040	Index: A
--	---	--	---	------------------	-------------------	---------------	---	--	----------------------	-------------

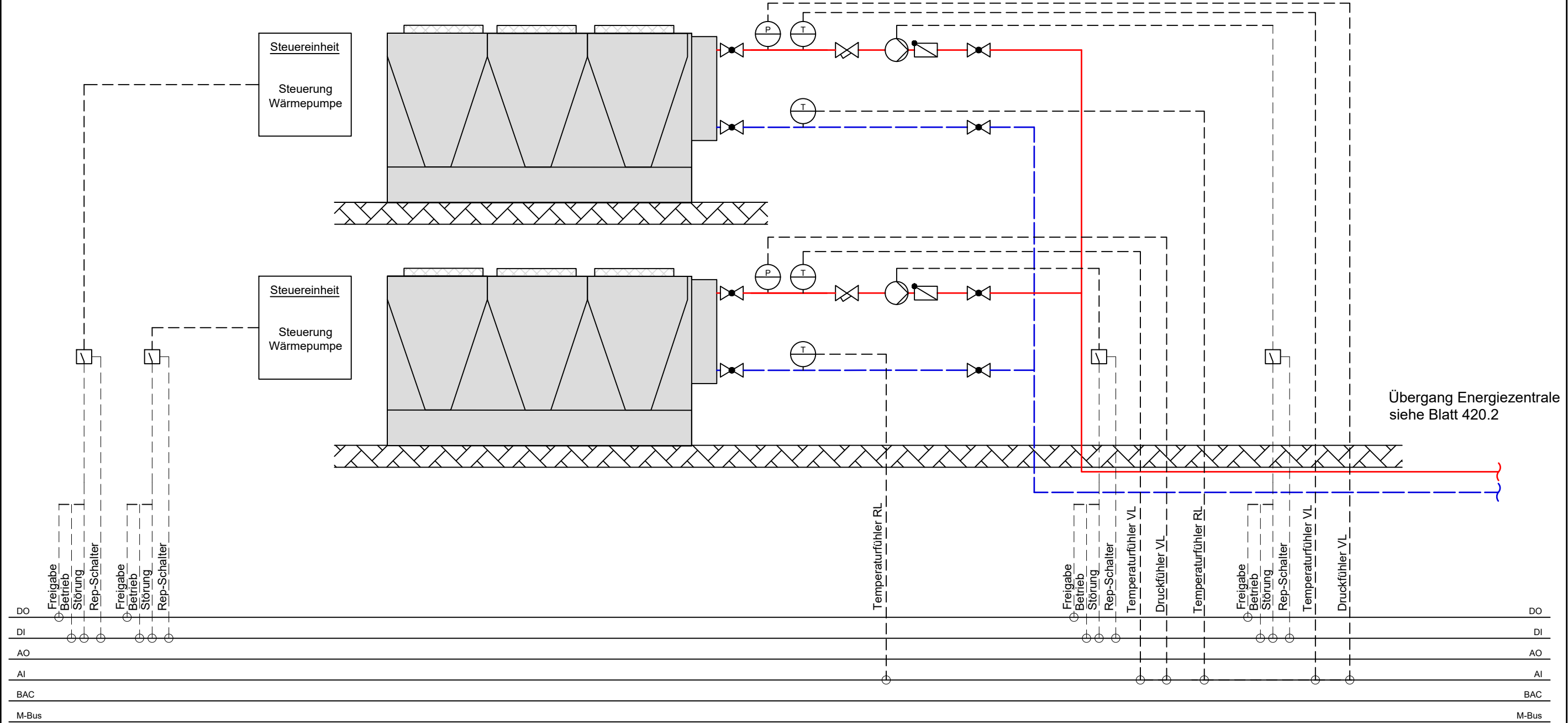
Index	Änderung	Datum + Kürzel			
G			— Abluft	--- MSR-Anschluss	Ⓜ Motorantrieb
F			— Zuluft	--- Kommunikativer Datenpunkt Modbus	⊙ Pumpe
E			— Aussenluft	--- Kommunikativer Datenpunkt M-Bus	⌵ 2-Wege-Ventil
D			— Fortluft		⌵ 3-Wege-Ventil
C			— Kälte - Vorlauf		◻ Wärmetauscher
B			— Kälte - Rücklauf		⊕ Temperatursensor
A			— Heizung - Vorlauf		⊕ Druckfühler
			— Heizung - Rücklauf		⊞ Rep. Schalter
			— Trinkwasser		Ⓜ Wasserzähler

Regelungsvorgaben:

Swegon Luft-Wasser-Wärmepumpen:  
2x TITAN Sky Hi HP R0 20.2 / EC

Automationsschwerpunkt 01  
Anlagenschlüssel (DIN3814-4.1)

Standort: EG  
Anbindung: ASP01  
Versorgung: ASP01  
Anschlussart: Festanschluss

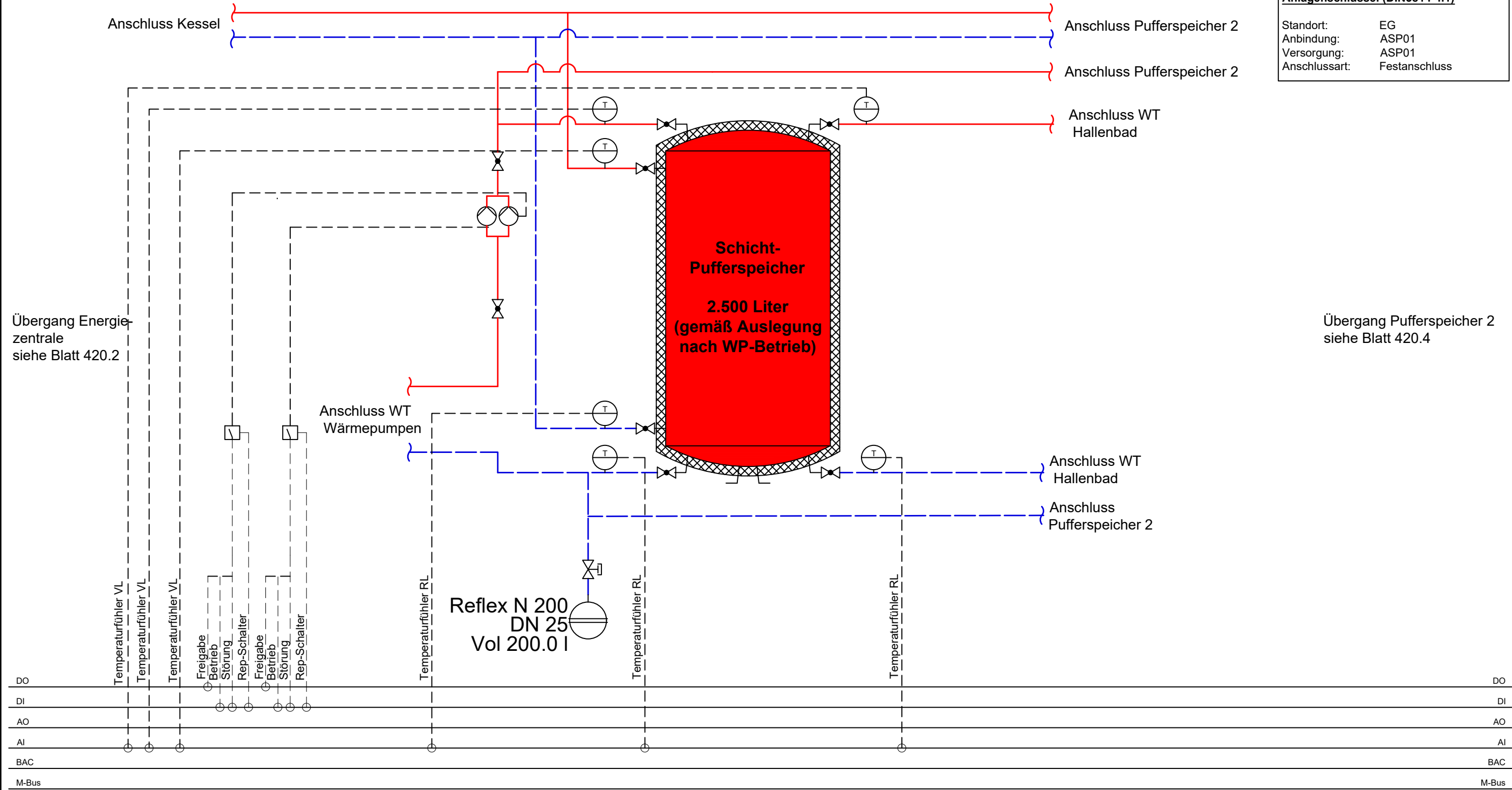


<b>Projekt</b> AnnA 4.0 Wärmeversorgung Hallenbad Konrad-Adenauer-Allee 7b 52477 Alsdorf	<b>Bauherr</b> Stadtwerke Alsdorf GmbH Rathausstraße 19 52477 Tel.: 02404 59 67 280	<b>Fachplaner</b>  Kaubendenstr. 3 D - 52076 Aachen Tel. 0241 990 222 0 Fax. 0241 990 222 29 Mail info@dstr-plan.de	<b>Ausführungsplanung</b> - Gebäudeautomation	Blatt 420.1 -	Blattgröße: A3	Maßstab: -	Gezeichnet: MM Datum: 15.06.2026	Geprüft: DK Datum: 16.06.2026	Projektnr.: 23040	Index: A
--	---	---	---	------------------	-------------------	---------------	---	--	----------------------	-------------



Index	Änderung	Datum + Kürzel			
G			— Abluft	--- MSR-Anschluss	Ⓜ Motorantrieb
F			— Zuluft	--- Kommunikativer Datenpunkt Modbus	⊙ Pumpe
E			— Aussenluft	--- Kommunikativer Datenpunkt M-Bus	⊗ 2-Wege-Ventil
D			— Fortluft		⊗ 3-Wege-Ventil
C			— Kälte - Vorlauf		⊡ Wärmetauscher
B			— Kälte - Rücklauf		⊕ Temperatursensor
A			— Heizung - Vorlauf		⊖ Druckfühler
			— Heizung - Rücklauf		⊡ Rep. Schalter
			— Trinkwasser		Ⓜ Wasserzähler

Regelungsvorgaben:



Automationsschwerpunkt 01	
Anlagenschlüssel (DIN3814-4.1)	
Standort:	EG
Anbindung:	ASP01
Versorgung:	ASP01
Anschlussart:	Festanschluss

Projekt	Bauherr	Fachplaner	Ausführungsplanung		Blattgröße:	Maßstab:	Gezeichnet:	Geprüft:	Projektnr.:	Index:
AnnA 4.0 Wärmeversorgung Hallenbad Konrad-Adenauer-Allee 7b	Stadtwerke Alsdorf GmbH Rathausstraße 19 52477 Tel.: 02404 59 67 280	 Kaubendenstr. 3 D - 52076 Aachen Tel. 0241 990 222 0 Fax. 0241 990 222 29 Mail info@dstr-plan.de	Blatt 420.3		-	-	MM	DK	23040	A
			Gebäudeautomation		-	-	Datum: 15.06.2026	Datum: 16.06.2026		

Index	Änderung	Datum + Kürzel			
G					
F					
E					
D					
C					
B					
A					

Abluft

Zuluft

Aussenluft

Fortluft

Kälte - Vorlauf

Kälte - Rücklauf

Heizung - Vorlauf

Heizung - Rücklauf

Trinkwasser

MSR-Anschluss

Kommunikativer Datenpunkt Modbus

Kommunikativer Datenpunkt M-Bus

Motorantrieb

Pumpe

2-Wege-Ventil

3-Wege-Ventil

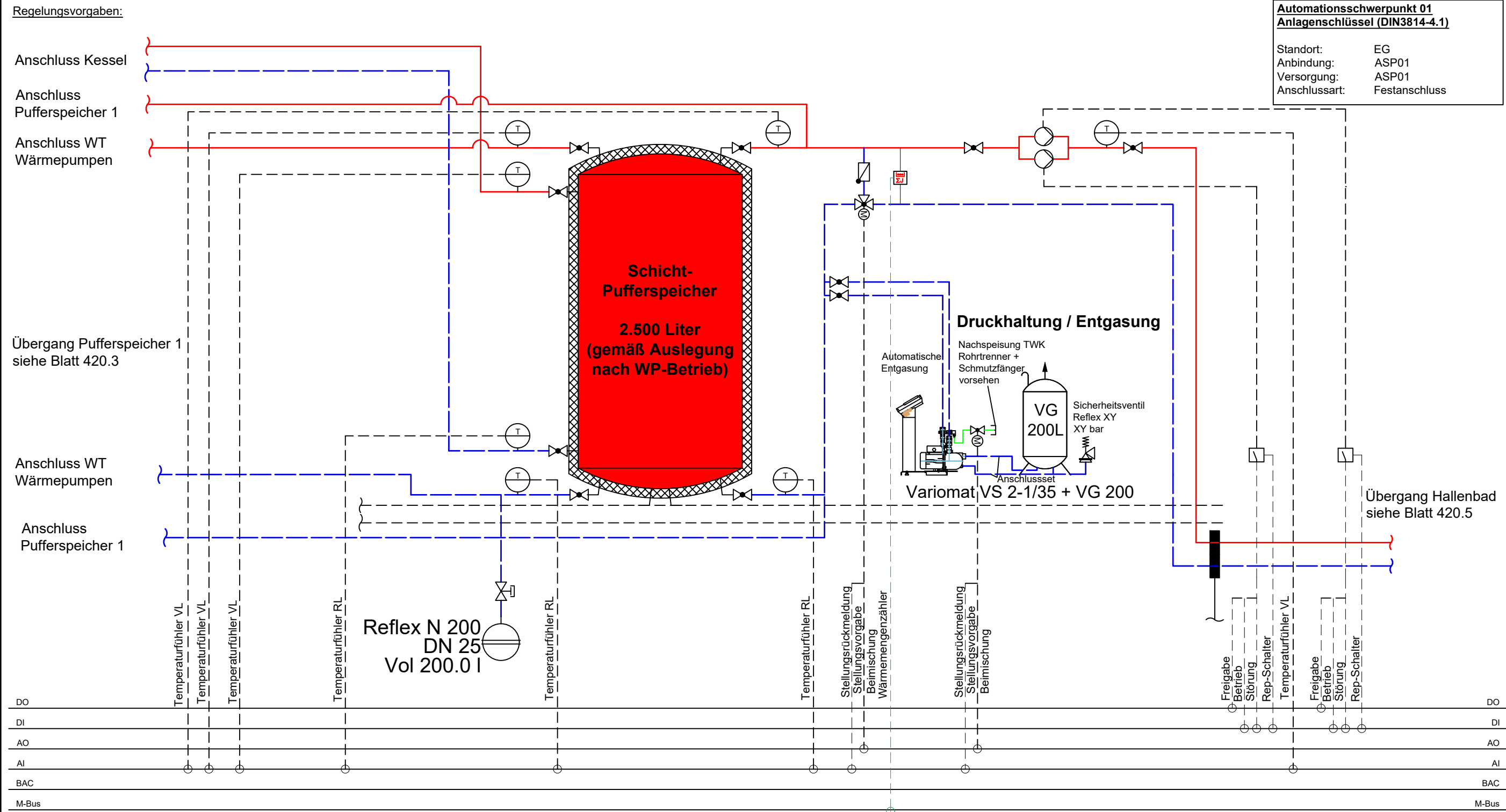
Wärmetauscher

Temperatursensor

Druckfühler

Rep. Schalter

Wasserzähler



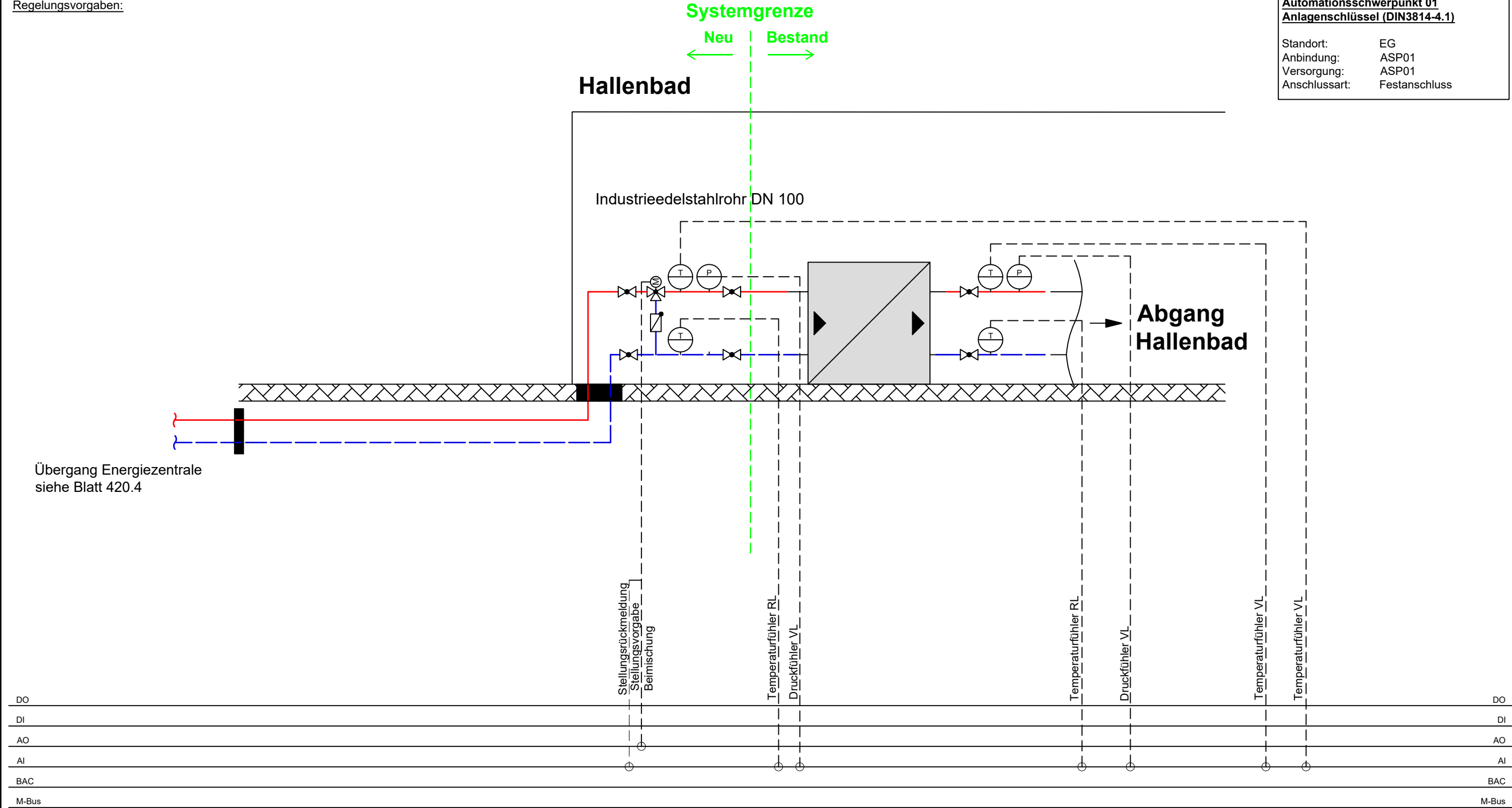
<b>Projekt</b> AnnA 4.0 Wärmeversorgung Hallenbad Konrad-Adenauer-Allee 7b 52477	<b>Bauherr</b> Stadtwerke Alsdorf GmbH Rathausstraße 19 52477 Tel.: 02404 59 67 280	<b>Fachplaner</b> <div>DSTR PLAN</div> <div>Kaubendenstr. 3 D - 52076 Aachen Tel. 0241 990 222 0 Fax. 0241 990 222 29 Mail info@dstr-plan.de</div>	<b>Ausführungsplanung</b> - Gebäudeautomation	Blatt 420.4 -	Blattgröße: A3	Maßstab: -	Gezeichnet: MM Datum: 15.06.2026	Geprüft: DK Datum: 16.06.2026	Projektnr.: 23040	Index: A
--	---	---	---	------------------	-------------------	---------------	---	--	----------------------	-------------

Index	Änderung	Datum + Kürzel											
G				— Abluft	— MSR-Anschluss	Ⓜ	Motorantrieb						
F				— Zuluft	— Kommunikativer Datenpunkt Modbus	⊙	Pumpe						
E				— Aussenluft	— Kommunikativer Datenpunkt M-Bus	⌵	2-Wege-Ventil						
D				— Fortluft		⌵	3-Wege-Ventil						
C				— Kälte - Vorlauf		⌵	Wärmetauscher						
B				— Kälte - Rücklauf		⊕	Temperatursensor						
A				— Heizung - Vorlauf		⊕	Druckfühler						
				— Heizung - Rücklauf		⊕	Rep. Schalter						
				— Trinkwasser		⊕	Wasserzähler						

Regelungsvorgaben:

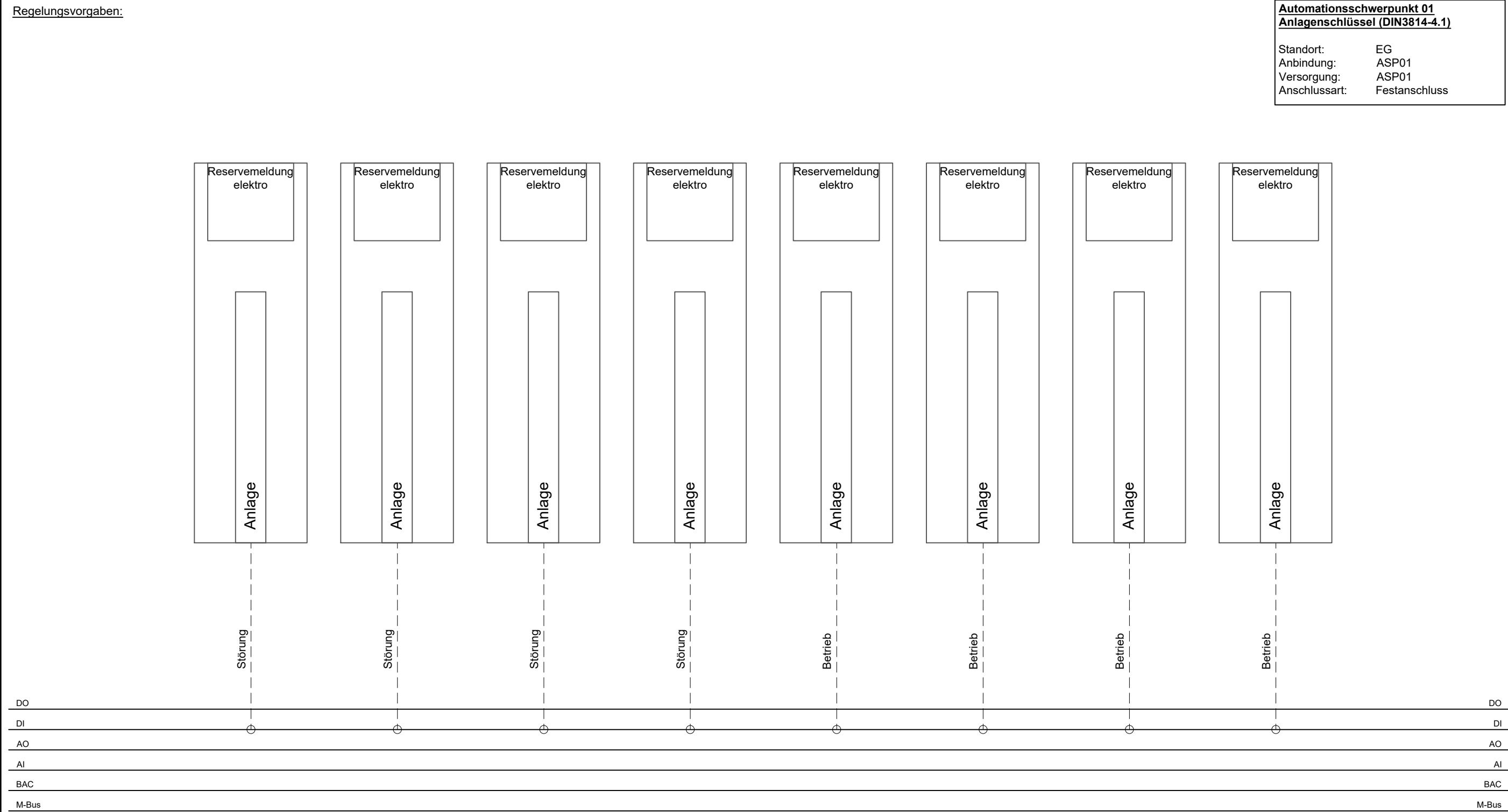
Automationsschwerpunkt 01  
Anlagenschlüssel (DIN3814-4.1)

Standort: EG  
Anbindung: ASP01  
Versorgung: ASP01  
Anschlussart: Festanschluss



<b>Projekt</b> AnnA 4.0 Wärmeversorgung Hallenbad Konrad-Adenauer-Allee 7b 52477		<b>Bauherr</b> Stadtwerke Alsdorf GmbH Rathausstraße 19 52477 Tel.: 02404 59 67 280		<b>Fachplaner</b> DSTR PLAN Kaubendenstr. 3 D - 52076 Aachen Tel. 0241 990 222 0 Fax. 0241 990 222 29 Mail info@dstr-plan.de		<b>Ausführungsplanung</b> - Gebäudeautomation		Blatt 420.5 -	Blattgröße: A3	Maßstab: -	Gezeichnet: MM Datum: 15.06.2026	Geprüft: DK Datum: 16.06.2026	Projektnr.: 23040	Index: A
--	--	---	--	--	--	---	--	------------------	-------------------	---------------	---	--	----------------------	-------------

Index	Änderung	Datum + Kürzel											
G				<div><div></div>Abluft</div>	<div><div></div>MSR-Anschluss</div>	<div><div></div>Motorantrieb</div>							
F				<div><div></div>Zuluft</div>	<div><div></div>Kommunikativer Datenpunkt Modbus</div>	<div><div></div>Pumpe</div>							
E				<div><div></div>Aussenluft</div>	<div><div></div>Kommunikativer Datenpunkt M-Bus</div>	<div><div></div>2-Wege-Ventil</div>							
D				<div><div></div>Fortluft</div>		<div><div></div>3-Wege-Ventil</div>							
C				<div><div></div>Kälte - Vorlauf</div>		<div><div></div>Wärmetauscher</div>							
B				<div><div></div>Kälte - Rücklauf</div>		<div><div></div>Temperatursensor</div>							
A				<div><div></div>Heizung - Vorlauf</div>		<div><div></div>Druckfühler</div>							
				<div><div></div>Heizung - Rücklauf</div>		<div><div></div>Rep. Schalter</div>							
				<div><div></div>Trinkwasser</div>		<div><div></div>Wasserzähler</div>							



<b>Projekt</b> AnnA 4.0 Wärmeversorgung Hallenbad Konrad-Adenauer-Allee 7b 52477 Alsdorf	<b>Bauherr</b> Stadtwerke Alsdorf GmbH Rathausstraße 19 52477 Alsdorf Tel.: 02404 59 67 280	<b>Fachplaner</b> <div><div>DSTR</div><div>PLAN</div></div> <div>Kaubendenstr. 3 D - 52076 Aachen Tel. 0241 990 222 0 Fax. 0241 990 222 29 Mail info@dstr-plan.de</div>	<b>Ausführungsplanung</b> - Gebäudeautomation	Blatt 440.1 - -	Blattgröße: - A3	Maßstab: - -	Gezeichnet: MM Datum: 16.06.2026	Geprüft: DK Datum: 17.06.2026	Projektnr.: 23040	Index: A
--	---	--	---	-----------------------	------------------------	--------------------	---	--	----------------------	-------------

Index	Änderung	Datum + Kürzel	
G			
F			
E			
D			
C			
B			
A			

Abluft

Zuluft

Aussenluft

Fortluft

Kälte - Vorlauf

Kälte - Rücklauf

Heizung - Vorlauf

Heizung - Rücklauf

Trinkwasser

MSR-Anschluss

Kommunikativer Datenpunkt Modbus

Kommunikativer Datenpunkt M-Bus

Motorantrieb

Pumpe

2-Wege-Ventil

3-Wege-Ventil

Wärmetauscher

Temperatursensor

Druckfühler

Rep. Schalter

Wasserzähler

Regelungsvorgaben:

Automationsschwerpunkt 01

Anlagenschlüssel (DIN3814-4.1)

Standort:EG

Anbindung:ASP01

Versorgung:ASP01

Anschlussart:Festanschluss

Anbindung: ASP01

Versorgung: Bauseits

Anbindung: ASP01

Versorgung: Bauseits

Anbindung: ASP01

Versorgung: Bauseits

Anbindung: ASP01

Versorgung: Bauseits

Anbindung: ASP01

Versorgung: Bauseits

Anbindung: ASP01

Versorgung: Bauseits

Anbindung: ASP01

Versorgung: Bauseits

Anbindung: ASP01

Versorgung: Bauseits

Anbindung: ASP01

Versorgung: Bauseits

Anbindung: ASP01

Versorgung: Bauseits

Anbindung: ASP01

Versorgung: Bauseits

Anbindung: ASP01

Versorgung: Bauseits

Anbindung: ASP01

Versorgung: Bauseits

Anbindung: ASP01

Versorgung: Bauseits

M-Bus-Zähler

Einspeisung

Trafo

KWh

M-Bus-Zähler

Abgang

Hallenbad

KWh

M-Bus-Zähler

Abgang

Energeticon

KWh

M-Bus-Zähler

Abgang

Stadtwerke

KWh

M-Bus-Zähler

Abgang

Schmiede

KWh

M-Bus-Zähler

Abgang

Fördermaschinenhaus

KWh

M-Bus-Zähler

Abgang

PV-Kaue

KWh

M-Bus-Zähler

Abgang

Kaue

KWh

M-Bus-Zähler

Abgang

Batteriespeicher

KWh

M-Bus-Zähler

Abgang

PV-Pavillon

KWh

M-Bus-Zähler

Abgang

Straßenbeleuchtung

KWh

M-Bus-Zähler

Abgang

Windkraftgondel

KWh

M-Bus-Zähler

Abgang

E-Mobility

KWh

M-Bus-Zähler

Abgang

Windräder

KWh

DO

DI

AO

AI

BAC

M-Bus

Stromzähler

Stromzähler

Stromzähler

Stromzähler

Stromzähler

Stromzähler

Stromzähler

Stromzähler

Stromzähler

Stromzähler

Stromzähler

Stromzähler

Stromzähler

Stromzähler

DO

DI

AO

AI

BAC

M-Bus

Projekt

AnnA 4.0 Wärmeversorgung

Hallenbad

Konrad-Adenauer-Allee 7b

52477 Alsdorf

Bauherr

Stadtwerke Alsdorf GmbH

Rathausstraße 19

52477 Alsdorf

Tel.: 02404 59 67 280

Fachplaner

DSTR

PLAN

Kaubendenstr. 3

D - 52076 Aachen

Tel. 0241 990 222 0

Fax. 0241 990 222 29

Mail info@dstr-plan.de

Ausführungsplanung

-

Gebäudeautomation

Blatt 440.2

-

-

Blattgröße:

A3

Maßstab:

-

-

Gezeichnet:

MM

Datum:

16.06.2026

Geprüft:

DK

Datum:

17.06.2026

Projektnr.:

23040

Index:

A

P:\23040\_ENERGIEKONZEPT\_AnnA4.0.9\_ZEICHNUNGEN INTERN\9.4\_AUSFÜHRUNG\GA\23040\_A\_SC\_GA.dwg



Index	Änderung	Datum + Kürzel	
G			
F			
E			
D			
C			
B			
A			

Abluft

Zuluft

Aussenluft

Fortluft

Kälte - Vorlauf

Kälte - Rücklauf

Heizung - Vorlauf

Heizung - Rücklauf

Trinkwasser

MSR-Anschluss

Kommunikativer Datenpunkt Modbus

Kommunikativer Datenpunkt M-Bus

Motorantrieb

Pumpe

2-Wege-Ventil

3-Wege-Ventil

Wärmetauscher

Temperatursensor

Druckfühler

Rep. Schalter

Wasserzähler

Regelungsvorgaben:

Automationsschwerpunkt 01

Anlagenschlüssel (DIN3814-4.1)

Standort:EG

Anbindung:ASP01

Versorgung:ASP01

Anschlussart:Festanschluss

Anbindung: ASP01

Versorgung: Bauseits

M-Bus-Zähler PV-Hallenbad

KWh

Stromzähler

Anbindung: ASP01

Versorgung: Bauseits

M-Bus-Zähler PV-Hallenbad

KWh

Stromzähler

Anbindung: ASP01

Versorgung: Bauseits

M-Bus-Zähler PV Energiezentrale

KWh

Stromzähler

Anbindung: ASP01

Versorgung: Bauseits

M-Bus-Zähler Wärmepumpe

KWh

Stromzähler

Anbindung: ASP01

Versorgung: Bauseits

M-Bus-Zähler PV-Schmiede

KWh

Stromzähler

Anbindung: ASP01

Versorgung: Bauseits

M-Bus-Zähler GHV-Energiezentrale

KWh

Stromzähler

Anbindung: ASP01

Versorgung: Bauseits

M-Bus-Zähler Erzeugungsanlagen

KWh

Stromzähler

Anbindung: ASP01

Versorgung: Bauseits

M-Bus-Zähler PV-Halle

KWh

Stromzähler

Anbindung: ASP01

Versorgung: Bauseits

M-Bus-Zähler Halle

KWh

Stromzähler

DO

DI

AO

AI

BAC

M-Bus

DO

DI

AO

AI

BAC

M-Bus

Projekt

AnnA 4.0 Wärmeversorgung

Hallenbad

Konrad-Adenauer-Allee 7b

52477 Alsdorf

Bauherr

Stadtwerke Alsdorf GmbH

Rathausstraße 19

52477 Alsdorf

Tel.: 02404 59 67 280

Fachplaner

DSTR

PLAN

Kaubendenstr. 3

D - 52076 Aachen

Tel. 0241 990 222 0

Fax. 0241 990 222 29

Mail info@dstr-plan.de

Ausführungsplanung

-

Gebäudeautomation

Blatt 440.2

-

-

Blattgröße:

A3

Maßstab:

-

-

Gezeichnet:

MM

Datum:

16.06.2026

Geprüft:

DK

Datum:

17.06.2026

Projektnr.:

23040

Index:

A

P:\23040\_ENERGIEKONZEPT\_AnnA4.0.9\_ZEICHNUNGEN INTERN\9.4\_AUSFÜHRUNG\GA\23040\_A\_SC\_GA.dwg

Index

Änderung

Datum + Kürzel

G

F

E

D

C

B

A

Abluft

Zuluft

Aussenluft

Fortluft

Kälte - Vorlauf

Kälte - Rücklauf

Heizung - Vorlauf

Heizung - Rücklauf

Trinkwasser

MSR-Anschluss

Kommunikativer Datenpunkt Modbus

Kommunikativer Datenpunkt M-Bus

Motorantrieb

Pumpe

2-Wege-Ventil

3-Wege-Ventil

Wärmetauscher

Temperatursensor

Druckfühler

Rep. Schalter

Wasserzähler

Regelungsvorgaben:

**Automationsschwerpunkt 01**  
**Anlagenschlüssel (DIN3814-4.1)**

Standort:

EG

Anbindung:

ASP01

Versorgung:

ASP01

Anschlussart:

Festanschluss

PV-  
Power-  
Manager

Störmeldung

Betrieb

Betrieb

Betrieb

Betrieb

Betrieb

Messung

Messung

Messung

Messung

Messung

Messung

Störmeldung

Beladung  
Batteriespeicher

Heizstab 1

Heizstab 2

Heizstab 3

Heizstab 4

Überschussleistung

Leistung  
Batteriespeicher

Leistung Heizstab 1

Leistung Heizstab 2

Leistung Heizstab 3

Leistung Heizstab 4

DO

DI

AO

AI

BAC

M-Bus

DO

DI

AO

AI

BAC

M-Bus

**Projekt**  
AnnA 4.0 Wärmeversorgung  
Hallenbad  
Konrad-Adenauer-Allee 7b  
52477 Alsdorf

**Bauherr**  
Stadtwerke Alsdorf GmbH  
Rathausstraße 19  
52477 Alsdorf  
Tel.: 02404 59 67 280

**Fachplaner**  

DSTR

PLAN

Kaubendenstr. 3  
D - 52076 Aachen  
Tel. 0241 990 222 0  
Fax. 0241 990 222 29  
Mail info@dstr-plan.de

**Ausführungsplanung**  
-  
Gebäudeautomation

Blatt 440.4  
-  
-

Blattgröße:  
-  
A3

Maßstab:  
-  
-

Gezeichnet:  
MM  
Datum:  
16.06.2026

Geprüft:  
DK  
Datum:  
17.06.2026

Projektnr.:  
23040

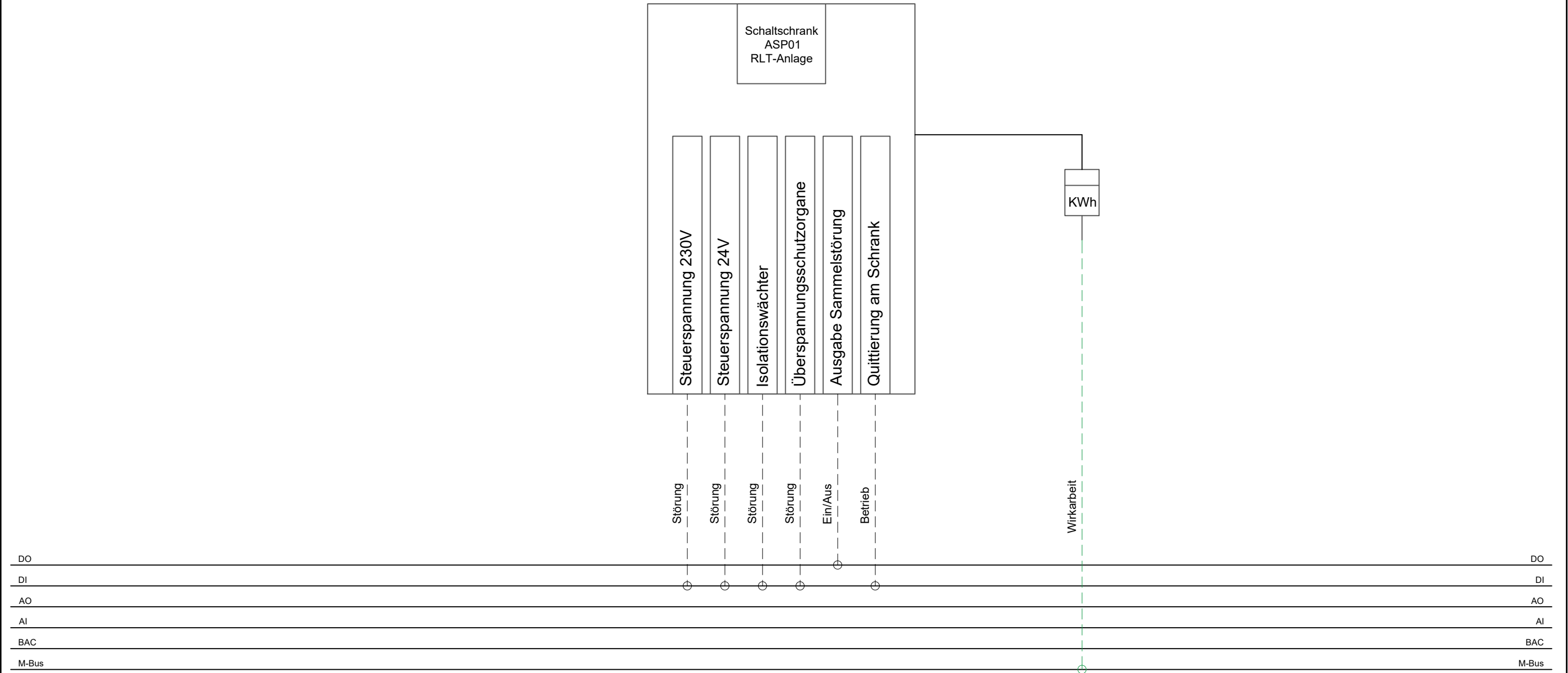
Index:  
A

P:\23040\_ENERGIEKONZEPT\_AnnA4.0\9. ZEICHNUNGEN INTERN\9.4. AUSFÜHRUNG\GA\23040\_A\_SC\_GA.dwg

Index	Änderung	Datum + Kürzel											
G				— Abluft	— MSR-Anschluss	Ⓜ Motorantrieb							
F				— Zuluft	— Kommunikativer Datenpunkt Modbus	⊙ Pumpe							
E				— Aussenluft	— Kommunikativer Datenpunkt M-Bus	⌵ 2-Wege-Ventil							
D				— Fortluft		⌵ 3-Wege-Ventil							
C				— Kälte - Vorlauf		⏚ Wärmetauscher							
B				— Kälte - Rücklauf		⊕ Temperatursensor							
A				— Heizung - Vorlauf		⊕ Druckfühler							
				— Heizung - Rücklauf		⏏ Rep. Schalter							
				— Trinkwasser		Ⓜ Wasserzähler							

Regelungsvorgaben:

Automationsschwerpunkt 01	
Anlagenschlüssel (DIN3814-4.1)	
Standort:	EG
Anbindung:	ASP01
Versorgung:	ASP01
Anschlussart:	Festanschluss



<b>Projekt</b> AnnA 4.0 Wärmeversorgung Hallenbad Konrad-Adenauer-Allee 7b 52477 Alsdorf		<b>Bauherr</b> Stadtwerke Alsdorf GmbH Rathausstraße 19 52477 Alsdorf Tel.: 02404 59 67 280		<b>Fachplaner</b> <div><div>DSTR</div><div>PLAN</div></div> <div>Kaubendenstr. 3 D - 52076 Aachen Tel. 0241 990 222 0 Fax. 0241 990 222 29 Mail info@dstr-plan.de</div>		<b>Ausführungsplanung</b> - Gebäudeautomation		Blatt 480.1 -	Blattgröße: A3	Maßstab: -	Gezeichnet: MM Datum: 16.06.2026	Geprüft: DK Datum: 17.06.2026	Projektnr.: 23040	Index: A
--	--	---	--	--	--	---	--	------------------	-------------------	---------------	---	--	----------------------	-------------