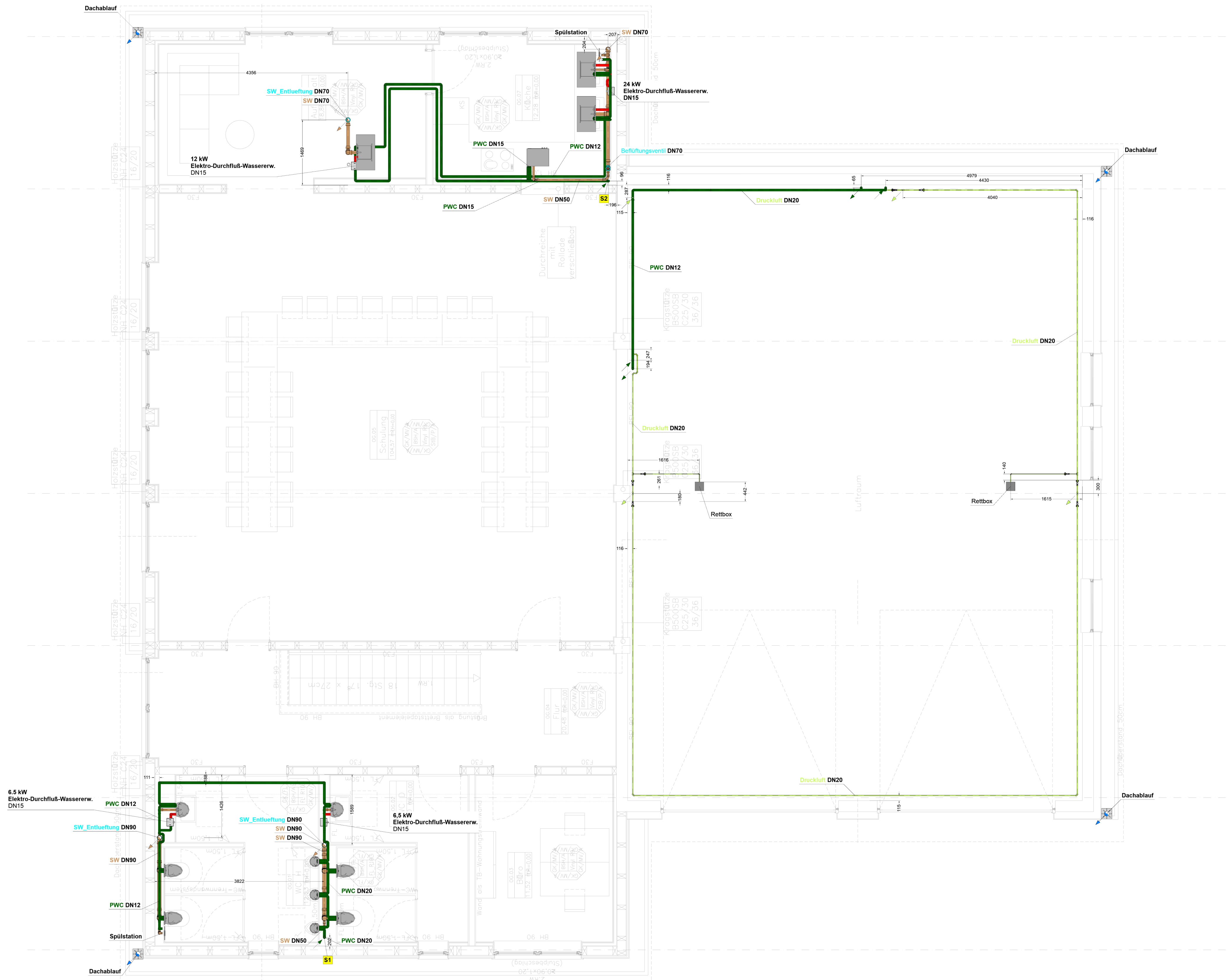


Grundriss 1.Obergeschoss



LEGENDE  
Sanitär

Farbkennzeichnung			
<div></div>	Kaltwasser	<div></div>	Schmutzwasser
<div></div>	Warmwasser	<div></div>	Regenwasser
<div></div>	Zirkulation	<div></div>	SW-Grundleitung
<div></div>	Klima	<div></div>	SW-Lüftung
<div></div>	SW-Bestand	<div></div>	Mischwasser (Abwasser)
Komponenten			
<div></div>	WC mit Spülkasten	<div></div>	Urinal
<div></div>	Waschtisch	<div></div>	Ausgußbecken
<div></div>	Dusche	<div></div>	Spüle
<div></div>	Waschmaschine	<div></div>	Spülmaschine
<div></div>	Außenzapfstelle	<div></div>	Schacht
<div></div>	Hebeanlage	<div></div>	Reinigungsöffnung
<div></div>	Rückstauverschuß	<div></div>	Bodenablauf
Strangsymbole			
<div></div>	Pfeil für Strang von oben nach unten (Visualisierung)	<div></div>	Pfeil für Strang von unten nach oben (Visualisierung)
<div></div>	Pfeil für Strang nach unten (Visualisierung)	<div></div>	Pfeil für Strang nach oben (Visualisierung)
<div></div>	Pfeil für Strang von oben (Visualisierung)	<div></div>	Pfeil für Strang von unten (Visualisierung)

Sämtliche Maße sind vor Montagebeginn eigenverantwortlich zu prüfen! Die Ausführung erfolgt in Abstimmung durch den Auftragnehmer mit den anderer haustechnischen Gewerken. Unstimmigkeiten im Zusammenhang der Gewerke sowie Maßunstimmigkeiten sind unverzüglich der Bauleitung mitzuteilen! Die Rohbautoleranzen sind hierbei zu berücksichtigen.

Bei der Ausführung der Gewerke sind insbesondere die Schallentkopplung gemäß DIN 4109 / VDI 4100 und die Anforderungen an den Brandschutz gemäß DIN 4102 und der Musteranlagen-Richtlinien sowie alle gültigen Normen, die anerkannten Regeln der Technik und das GEG in aktuellster Fassung zu beachten. Dieser Plan ist Koordinierungsplan und kein Montageplan. Mit diesem Plan verlieren alle vorangegangenen Pläne ihre Gültigkeit. Der Plan ist nur gültig in Verbindung mit Plänen des Architekten und Statikers. Unstimmigkeiten sind dem Planverfasser sofort mitzuteilen. Bei Nichtbeachtung haftet der Ausführende.

zur Prüfung

INDEX	Änderung	Datum

Projekt	Errichtung eines Feuerwehrgerätehauses Am Pöhchen, 52156 Monschau-Rohren		
Phase	Ausführung		
Planinhalt	Grundriss Obergeschoss		
Gewerk	Sanitär + Druckluft		
Planschlüssel	TP3_5_SA_OG_0_P		
Architektur	02.03.2026		
Maßstab	1:50	Blattgröße	DIN A1
Gezeichnet:	EMz	Datum gezeichnet:	08.05.2026
Geprüft:		Datum geprüft:	

FACHPLANUNG	<b>TP3 Planungsgesellschaft GmbH</b> Kempweg 3 52538 Selfkant Wehr Tel.: +49 2456 5088303 Mail: kontakt@tp-3.de		
BAUHERR	<b>Stadt Monschau</b> Laufenstraße 84 52156 Monschau-Rohren		
ARCHITEKT	<b>Planungsbüro FREY</b> Fuggerstr. 29-31 52152 Simmerath		

