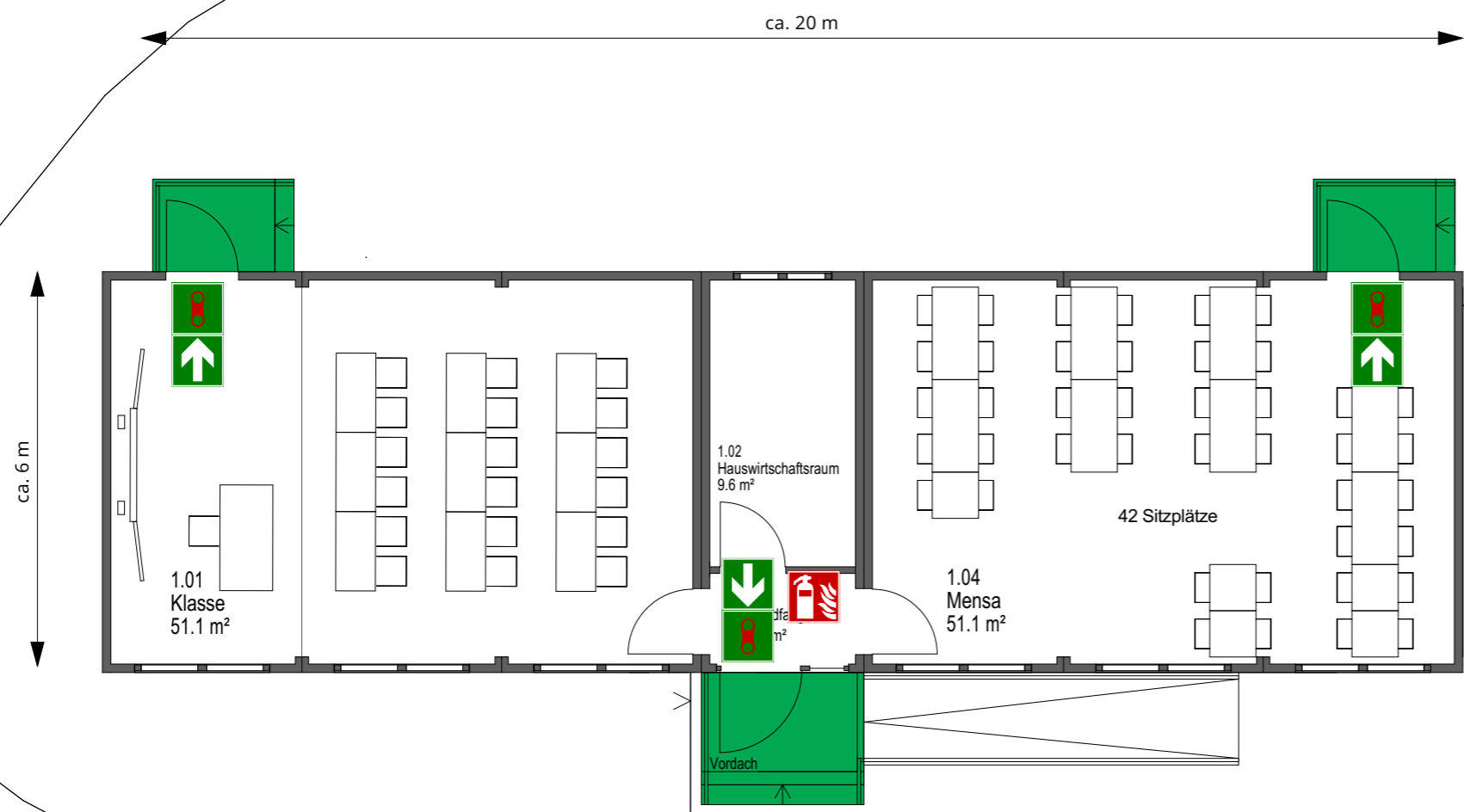
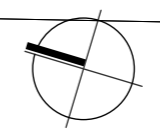


Erdgeschoss

A_{Erdgeschoss} = ca. 123 m²



Legende

- Sicherheitszeichen Rettungsweg nach ASR A1.3 (Ausführung siehe Textteil)
- Panikbeschlag oder gleichwertig in Fluchrichtung
- Feuerlöscher, Angaben zu Art und Verteilung vgl. Textteil

Dieser Plan gilt nur in Verbindung mit der unten angegebenen Stellungnahme sowie den zugehörigen Nachträgen zur Stellungnahme (vgl. Index).
 Brandschutztechnische Anforderungen an tragende Bauteile werden im Textteil beschrieben und aus Gründen der Übersichtlichkeit im Plan nicht dargestellt.
 Bauteilqualitäten und -abmessungen sind örtlich zu prüfen.

| Index | | | |
|-------|------------|----------------|------|
| Nr. | Datum | Inhalt | Gez. |
| 01 | 01.07.2026 | Fortschreibung | tb |

ifbw Ingenieurbüro für Brandschutz Wuppertal GmbH
 Alsenstraße 14
 D-42103 Wuppertal
 www.ifbw.eu



Anlage 2 zur brandschutztechnischen Stellungnahme
 Planungsgrundlage:
 HERKRATH+HERKRATH Architekten PartBmbH vom 17.06.2026

Projekt:
 EAS-OGS Erweiterung der KGS Auf der Hörn - Temporäre Containeranlage
 Ahornstraße 60
 D-52074 Aachen

| | | |
|---------------------------------|----------------|----------------|
| Genehmigungsplanung Erdgeschoss | Maßstab: 1:100 | Gezeichnet: tb |
|---------------------------------|----------------|----------------|

| | | |
|-------------------|------------------------|-------------------------------|
| Datum: 19.03.2026 | Blattgröße: 420x297 mm | Datei: 2603076_260310_BSK.pln |
|-------------------|------------------------|-------------------------------|