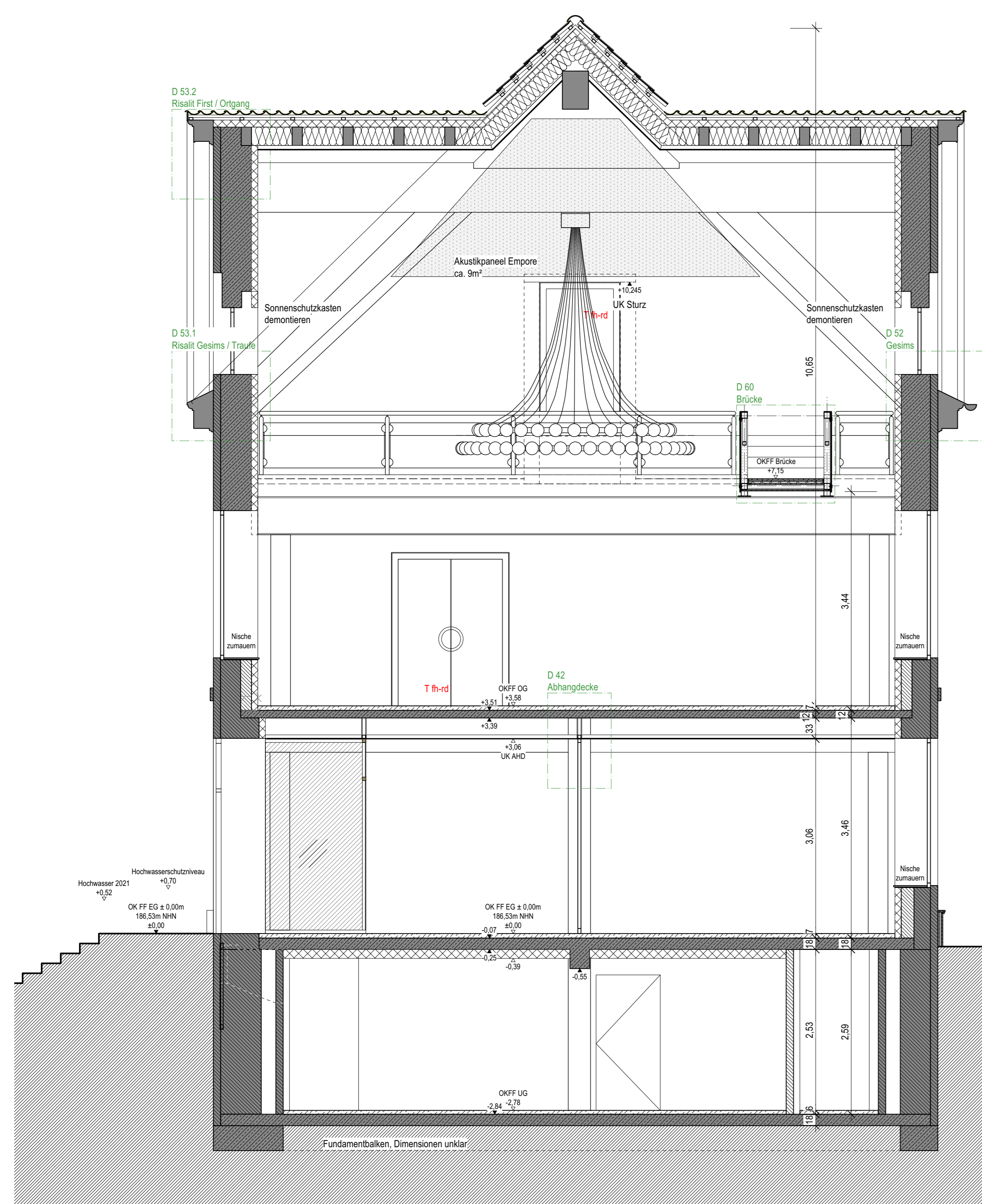


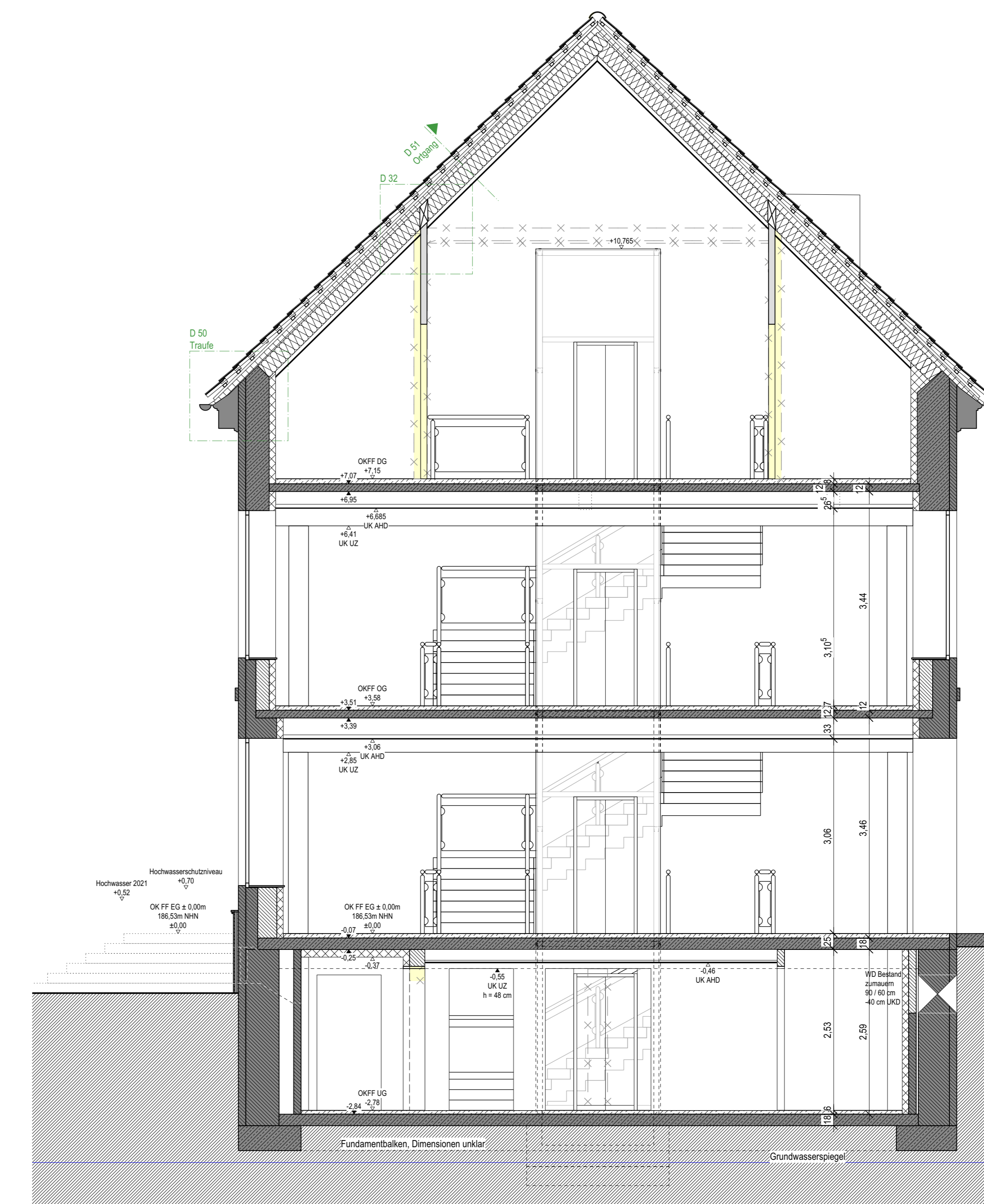
SCHNITT AA



SCHNITT BB



SCHNITT CC



SCHNITT DD

LEGENDE

Mauerwerk	Baustoff
Stahlbeton	Mauerwerk Fundament
Leichtbau	Stahlbeton Baustoff
Estrich Magerbeton	Abbruch Massivbaustoff
Dämmung wisch	Abbruch
Dämmung druckstabil	Kies
Holz	
KS MW Kalksandstein - Mauerwerk	T-Brd Tür feuertrennend rauchdicht selbstschließend
FT Fertigputz	T-Gis Tür dichtend selbstschließend
WD Wandaufbruch	KB Kaminöffnung
HI SLU E Heizung Sanitär Lüftung Elektro	BSV/ht Brandschutzverglasung hochfeuerhemmend
	th-AB feuertrennend Bauteil hochfeuerhemmend mit mechanischer Beanspruchung
	IS feuertrennendes Bauteil hochfeuerhemmend mit mechanischer Beanspruchung
	mb-ht hochfeuerhemmend mit mechanischer Beanspruchung

OKFF ± 0.00m
 Alle Maße sind vor Arbeitsbeginn eigenverantwortlich zu überprüfen. Maß- oder Abmaßfehler in diesen Plänen sind vor Ausführung unverzüglich mit den Architekten abzustimmen.
 Plan nur in Verbindung mit den jeweiligen Fachplanungen gültig.
 Boden durchbruch (BD) Aufsicht Deckendurchbruch (DD) über Kopf-Darst.

AUSFÜHRUNG ANLAGE ZUR AUSSCHREIBUNG 076

Objekt:
HISTORISCHES RATHAUS STOLBERG

Adresse:
 Rathausstraße 13, 52222 Stolberg

Gemarkung:
 Stolberg

Bauerschut:

Kupferstadt Stolberg, Abteilung Hochbau
 Rathausstr. 11-13, 52222 Stolberg

Plan:
 Index: 6.20
 Maßstab: 1:50
 Datum: 22.11.2024

VORABZUG