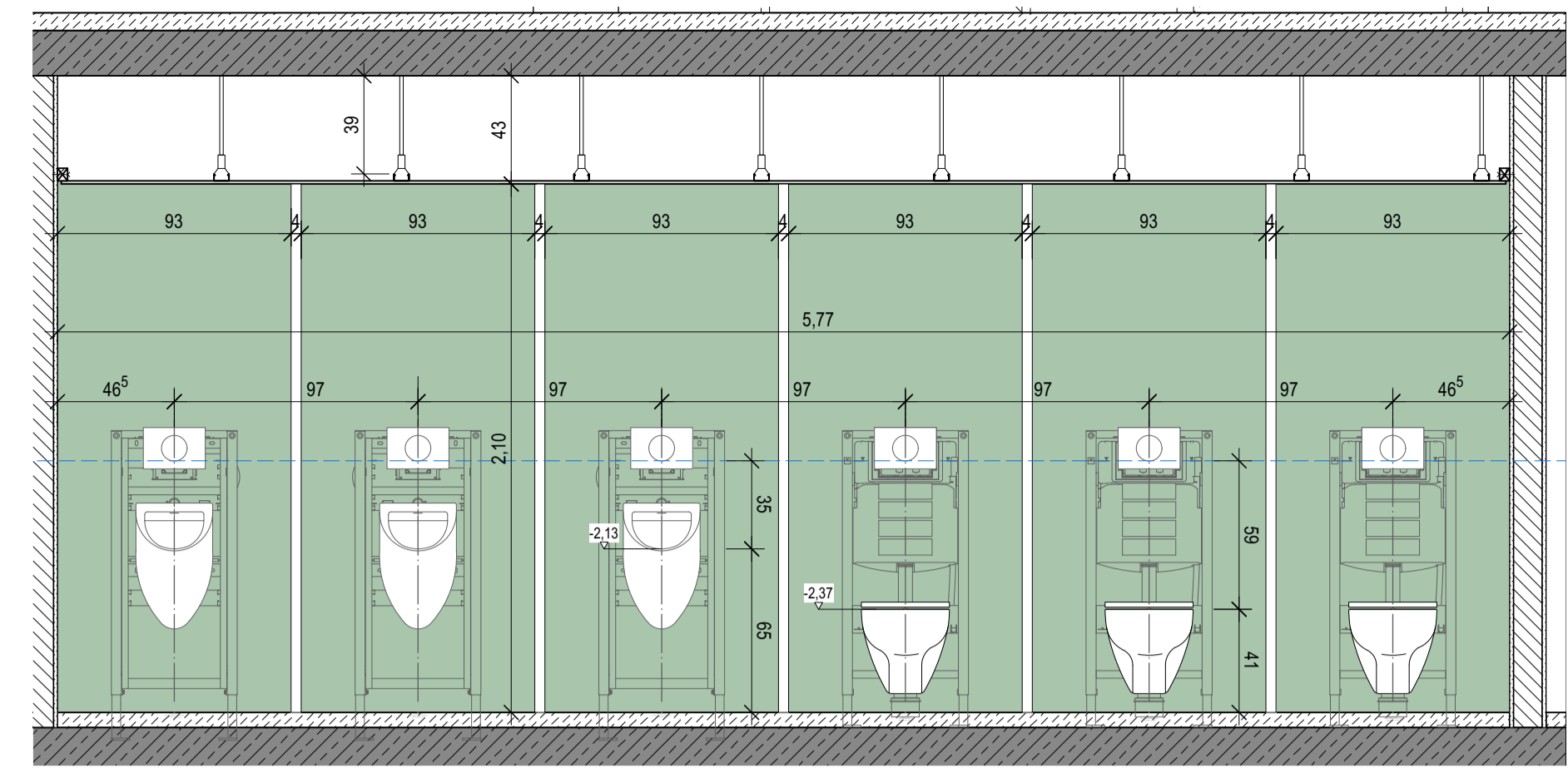
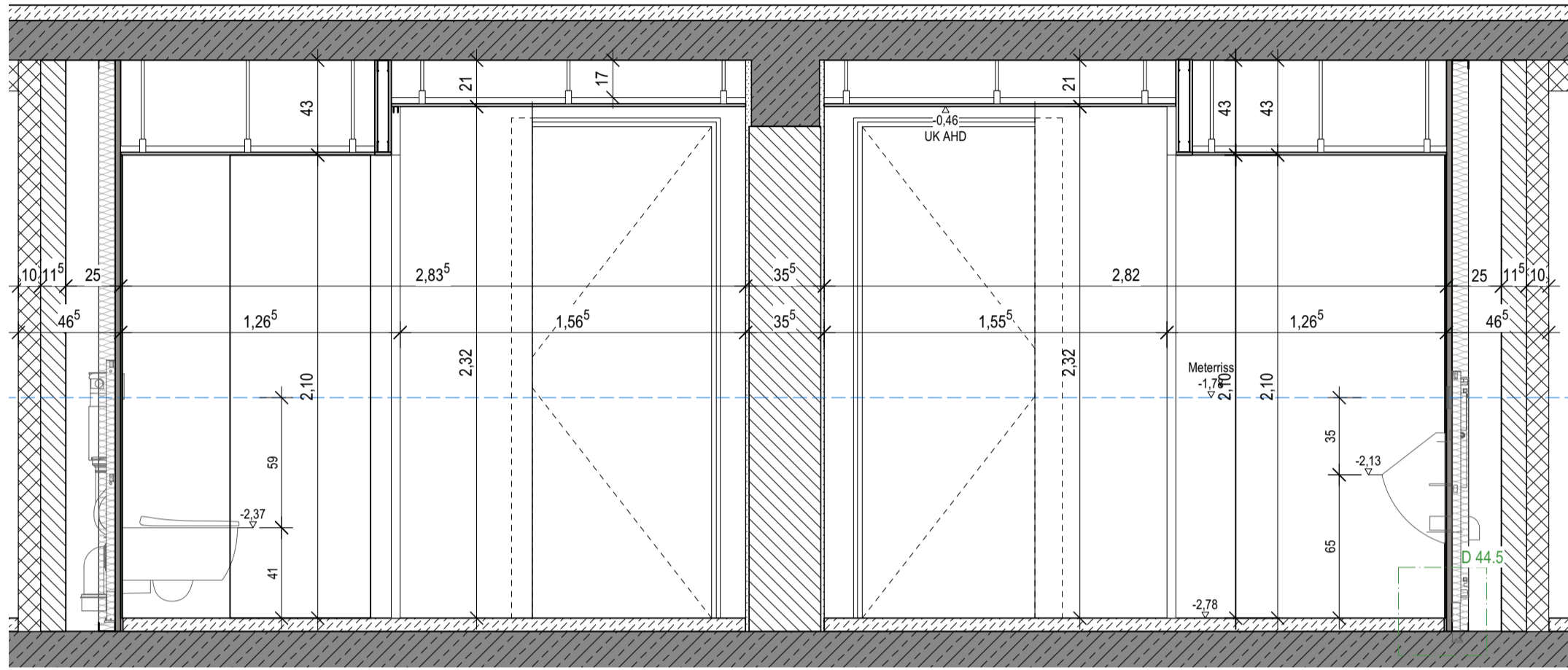


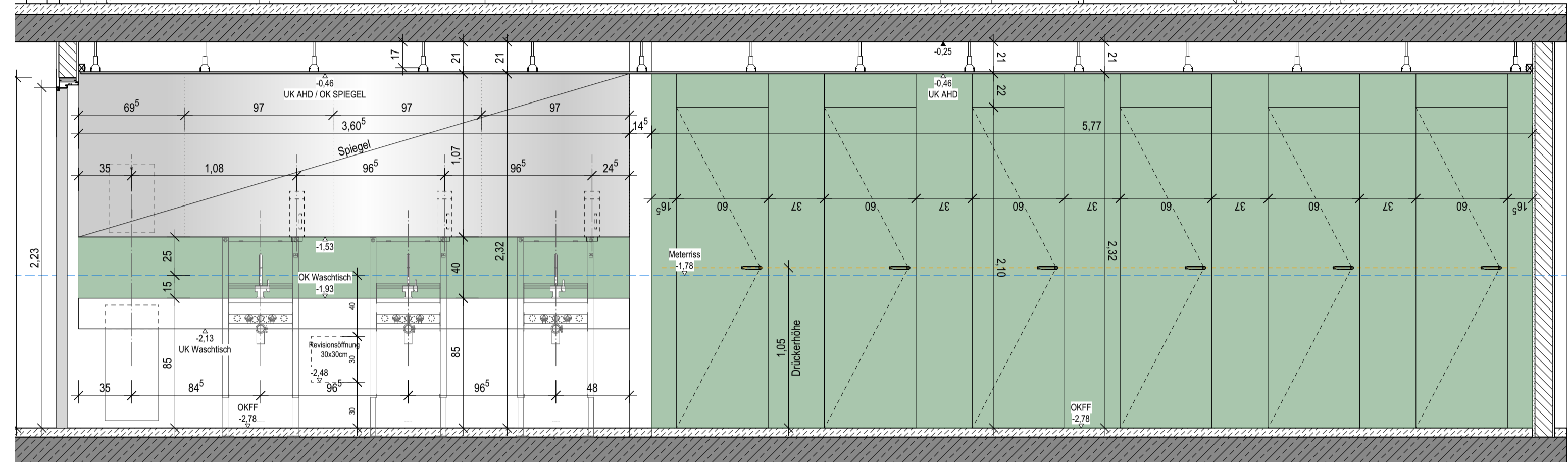
DETAILSCHNITT 44.4 M1:25



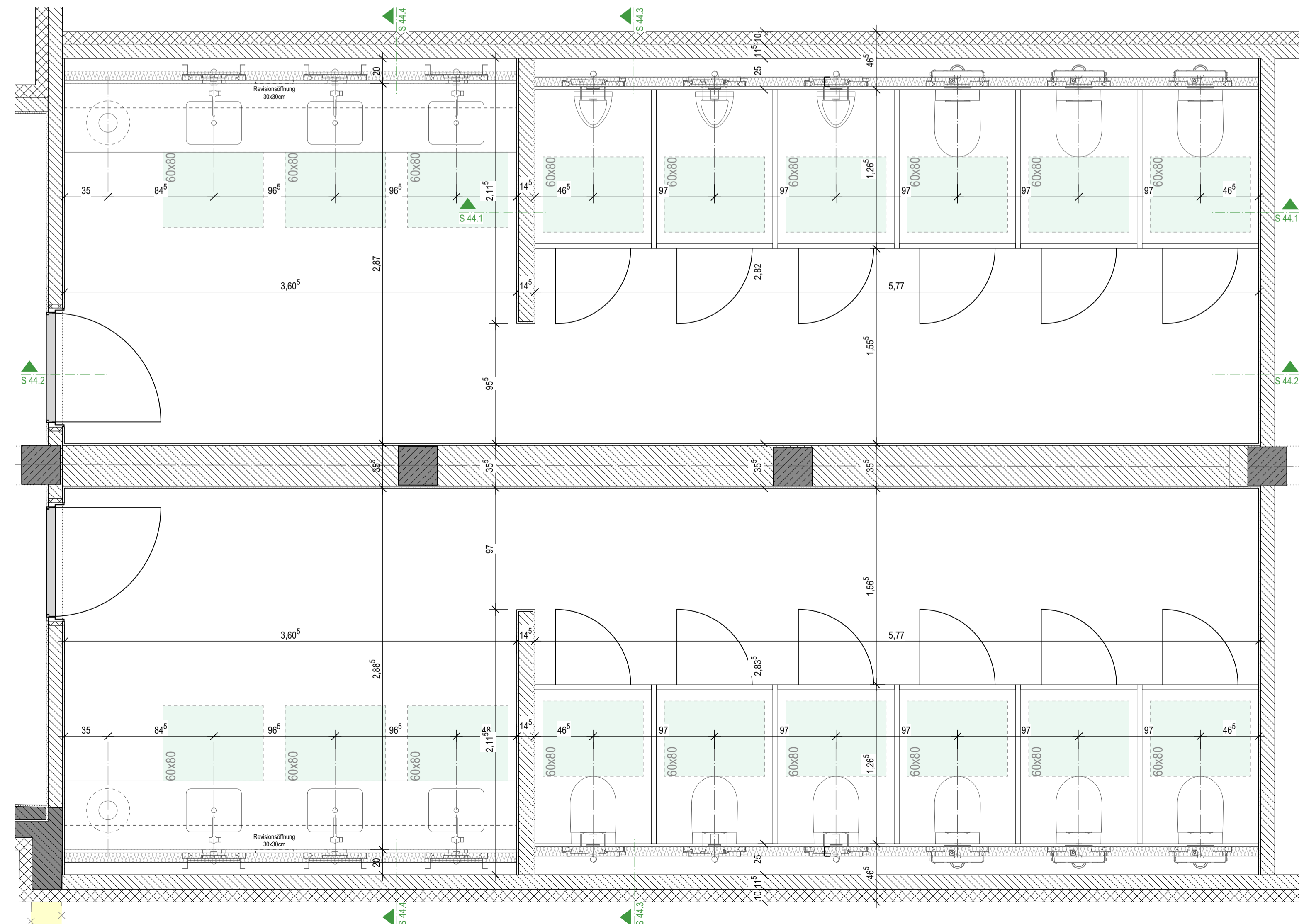
DETAILSCHNITT 44.1 M1:25



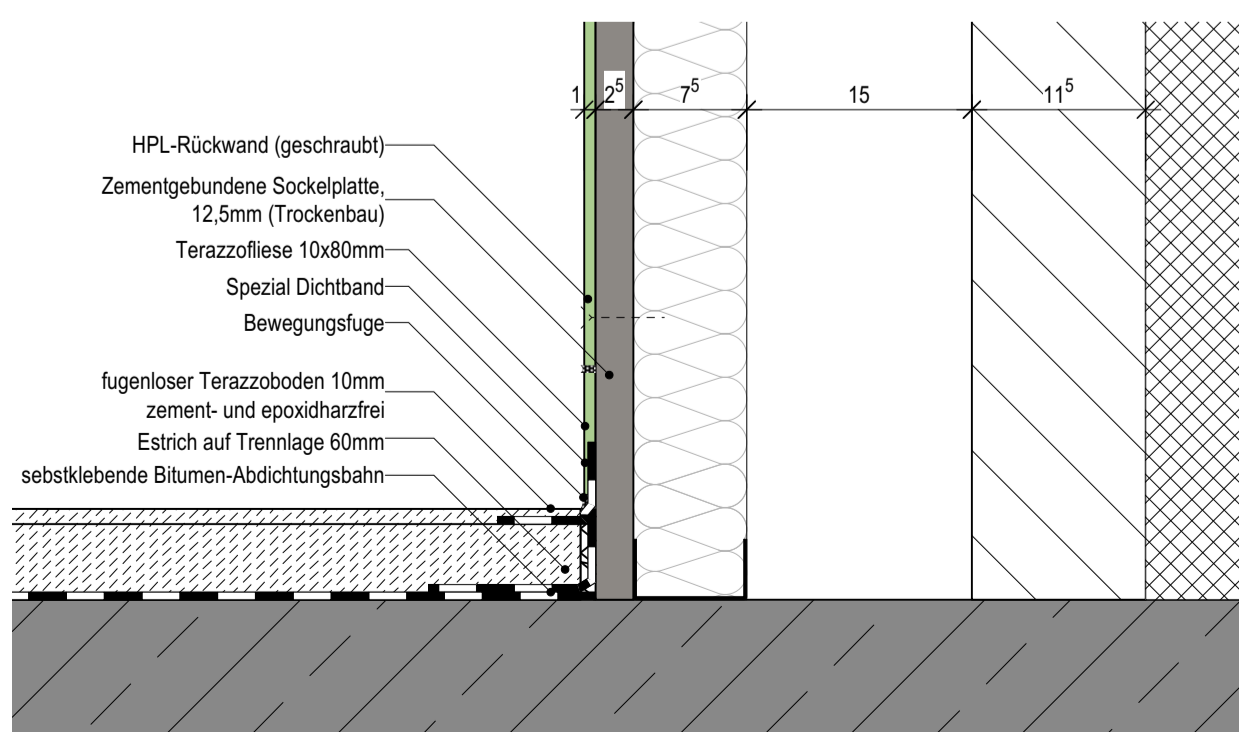
DETAILSCHNITT 44.3 M1:25



DETAILSCHNITT 44.2 M1:25



GRUNDRISS M1:25



DETAILSCHNITT 44.5 M1:5

LEGENDE

	Mauwerk		Bestand
	Stahlbeton		Mauwerk Bestand
	Leichtbau		Stahlbeton Bestand
	Estrich/ Magerbeton		Abbruch Massivbauteil
	Dämmung weich		Abbruch
	Dämmung druckfest		Kies
	Holz		
KS MW	Kalksandstein - Mauerwerk	T fh-rd	Tür feuerhemmend rauchdicht selbstschließend
FT	Fertigteil	T ds-s	Tür dichtschließend selbstschließend
WD	Wanddurchbruch	BSV hth	Brandschutzverglasung hochfeuerhemmend
KB	Kernbohrung	fh-AB	feuerhemmendes Bauteil
H/S/ U/E	Heizung/ Sanitär/ Lüftung/ Elektro	fh	feuerbeständiges Bauteil
		hth - M	hochfeuerhemmend mit mechanischer Beanspruchung

OKFF ± 0.00m
± 186,53 m ü. NNH

Alle Maße sind vor Arbeitsbeginn eigenverantwortlich zu überprüfen. Maß- oder Inhaltsdifferenzen in diesen Plänen sind vor Ausführung unverzüglich mit den Architekten abzuklären.

Plan nur in Verbindung mit den jeweiligen Fachplanungen gültig.

Bodendurchbruch (BD) Aufsicht Deckendurchbruch (DD) über Kopf-Darst.

AUSFÜHRUNG 076

Objekt:
HISTORISCHES RATHAUS STOLBERG

Adresse:
Rathausstraße 13, 52222 Stolberg

Gemarkung: Stolberg Flur: 012 Flurstück: 425

Bauherrschaft:
Kupferstadt Stolberg, Abteilung Hochbau
Rathausstr. 11-13, 52222 Stolberg

Planinhalt:
SANITÄRBEREICH UG

Plan: 6.44
Index:
Maßstab: 1:25/1:5
Datum: 22.11.2024

VORABZUG