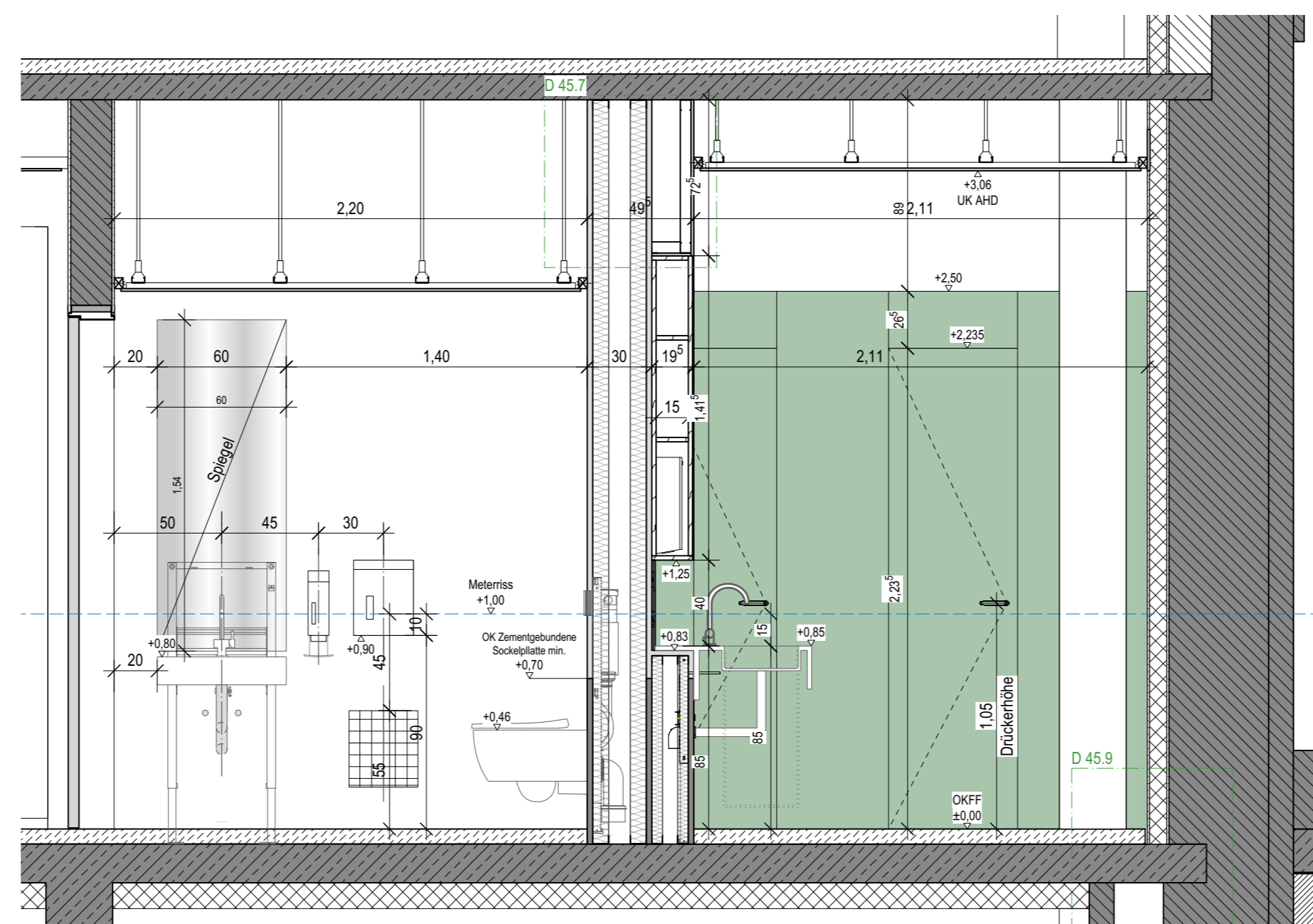
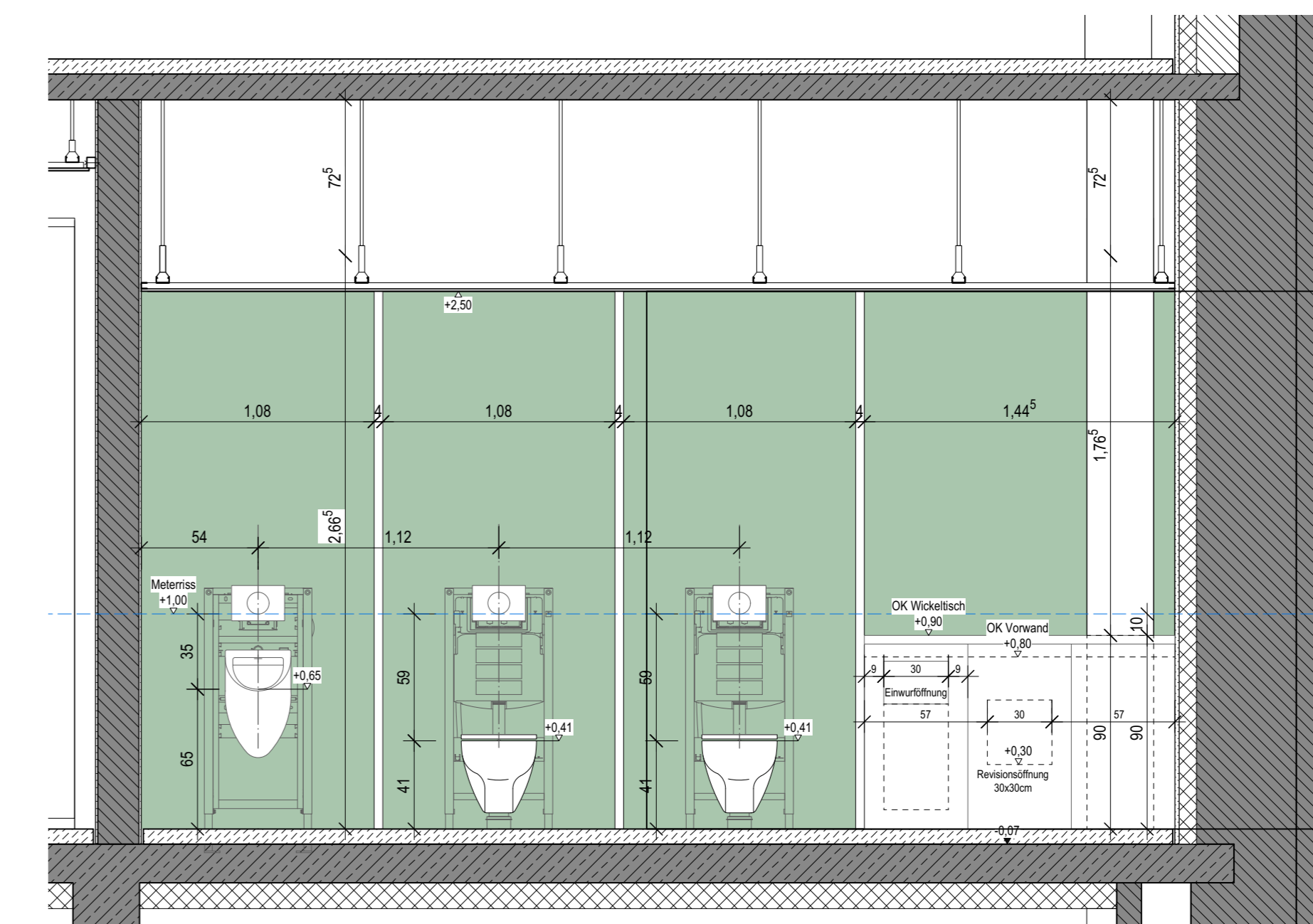


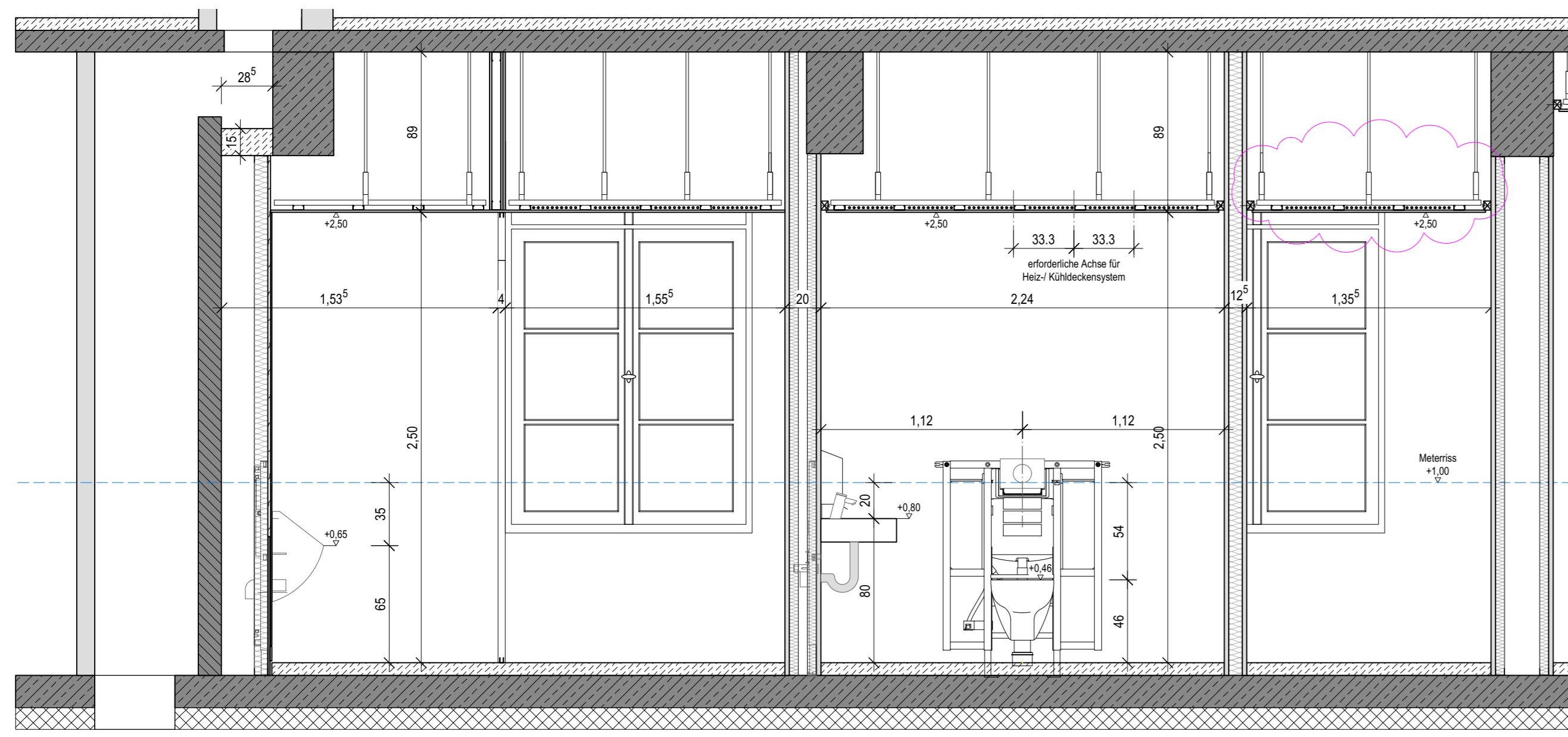
DETALSCHNITT 45.5



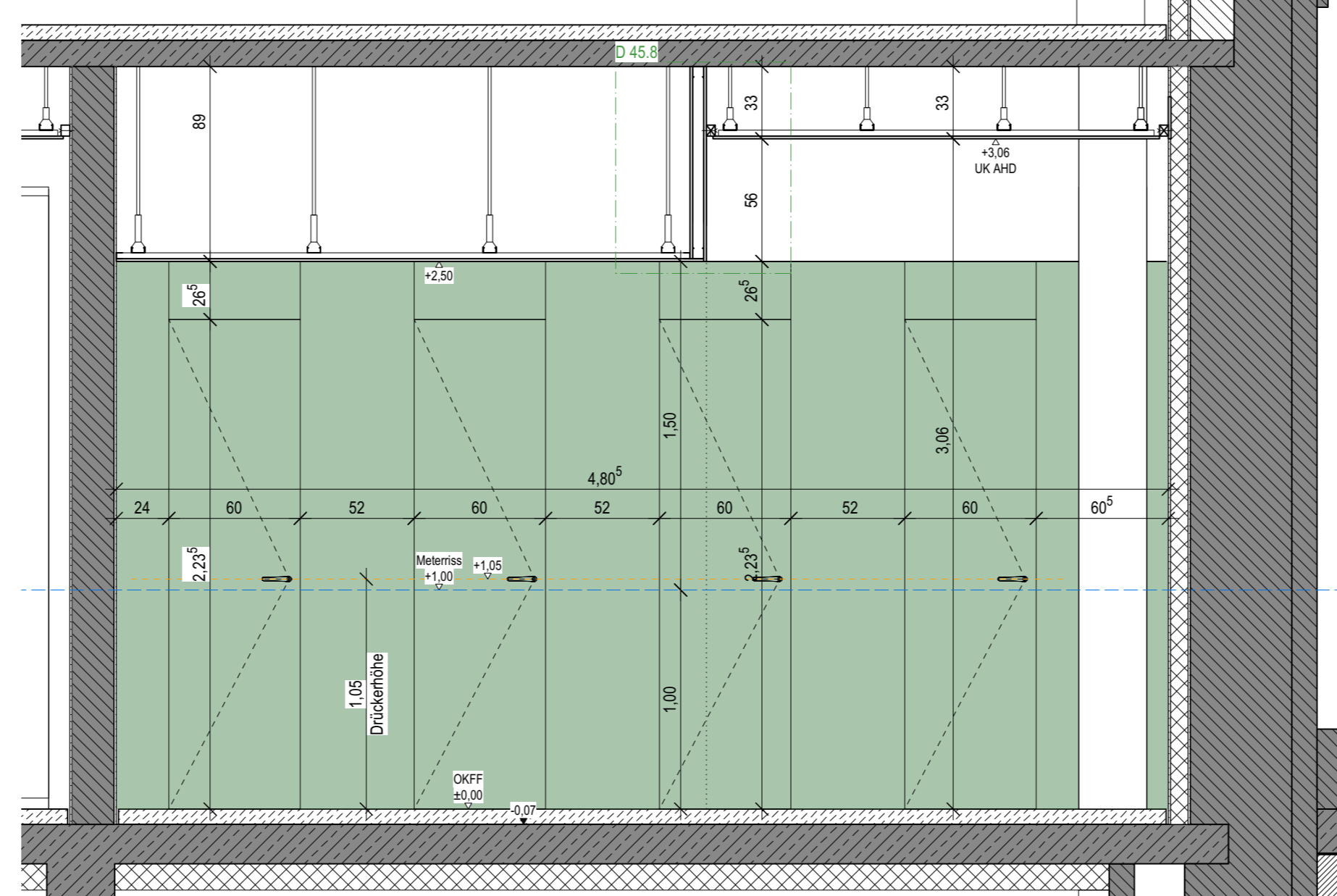
DETALSCHNITT 45.1 M1.25



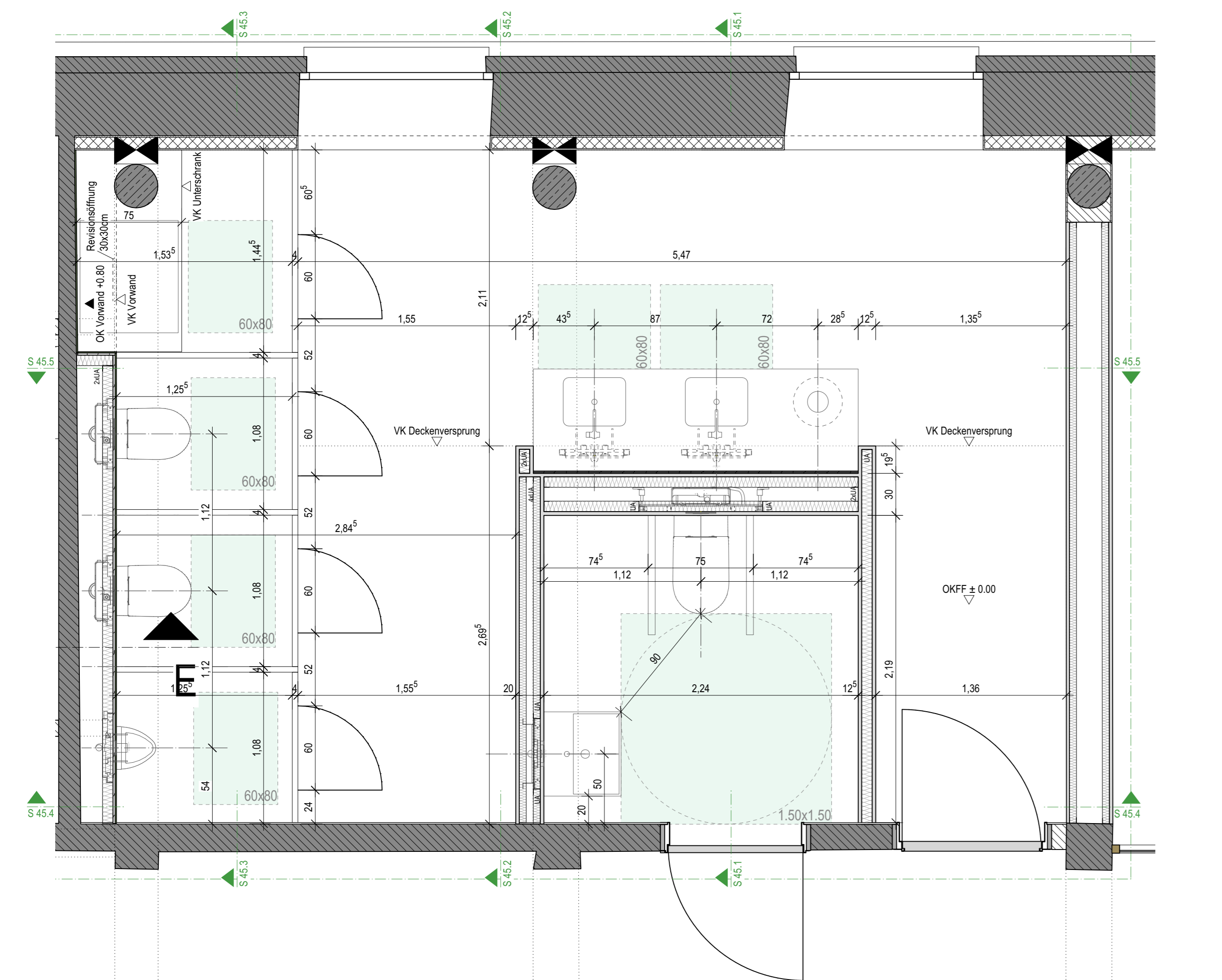
DETALSCHNITT 45.3 M1.25



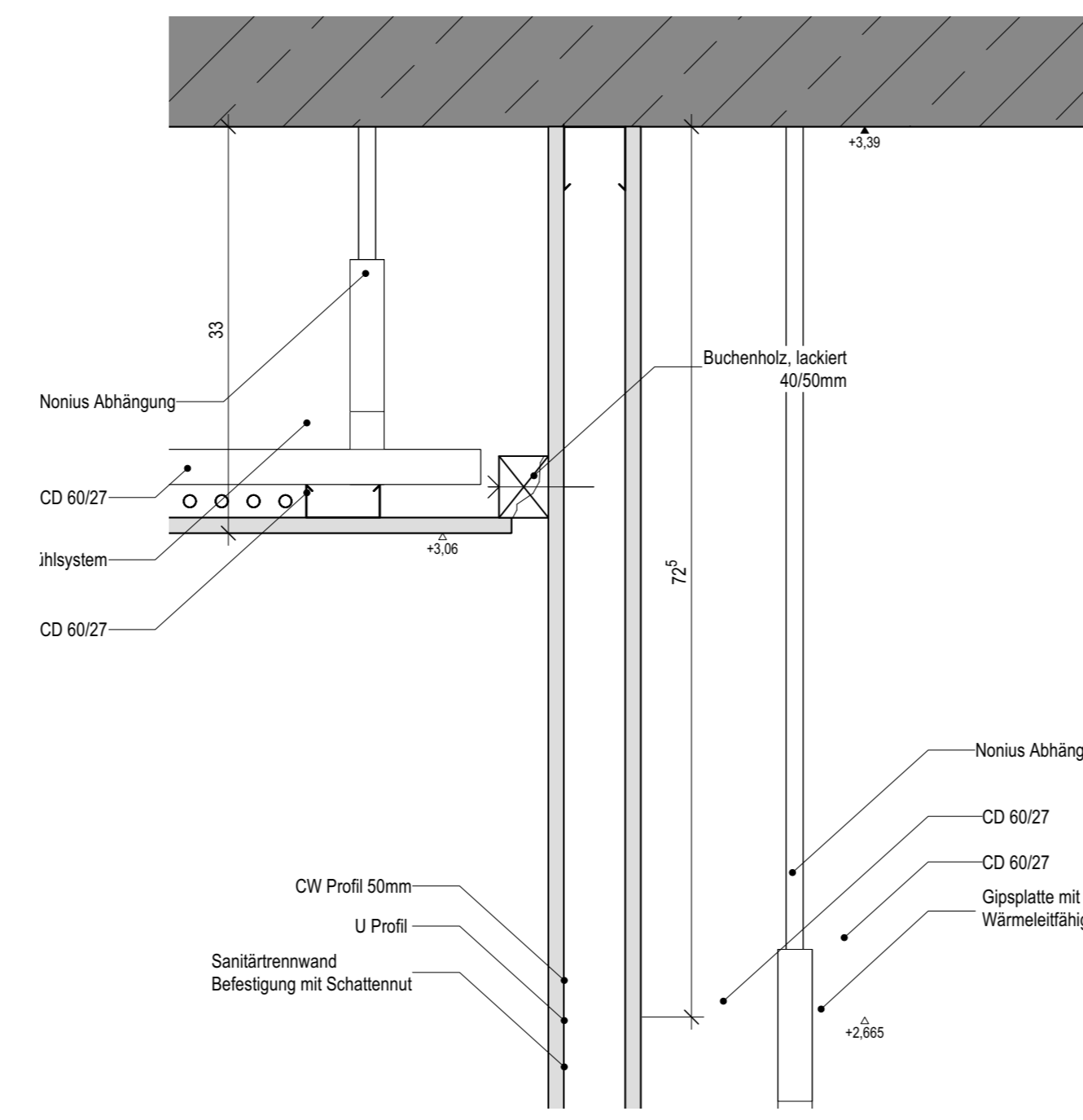
DETALSCHNITT 45.4



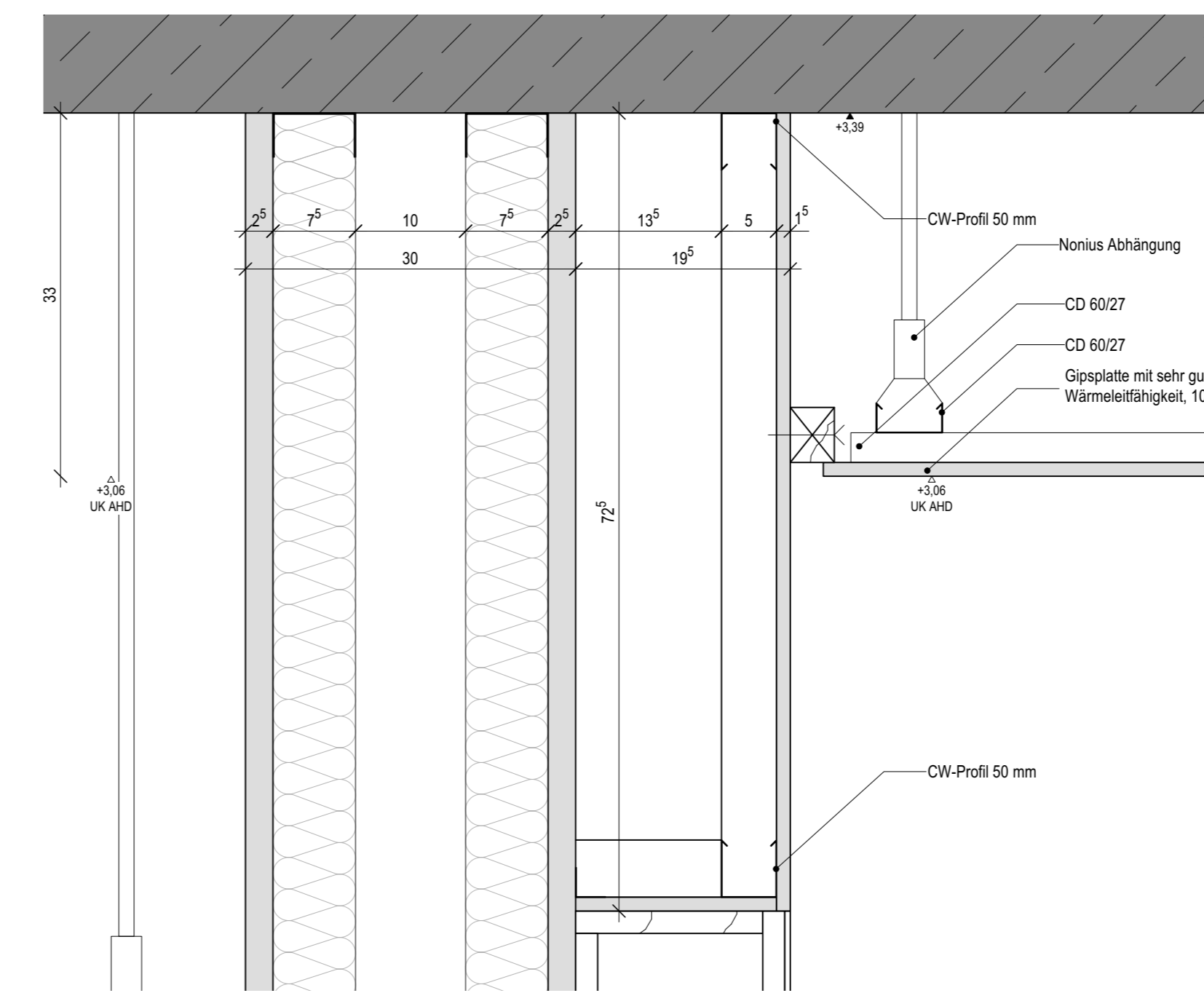
DETALSCHNITT 45.2 M1.25



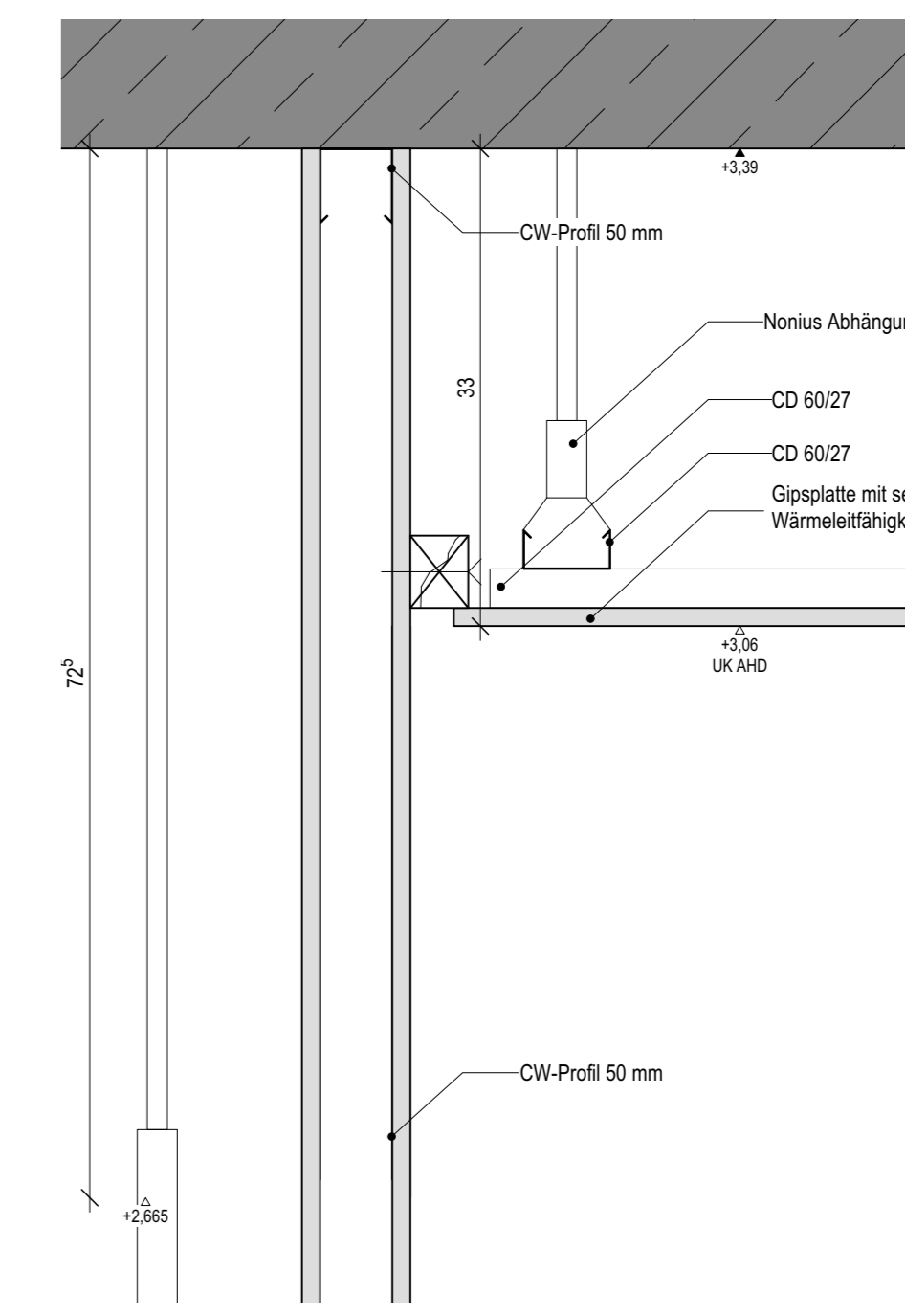
GRUNDRISS M1:25



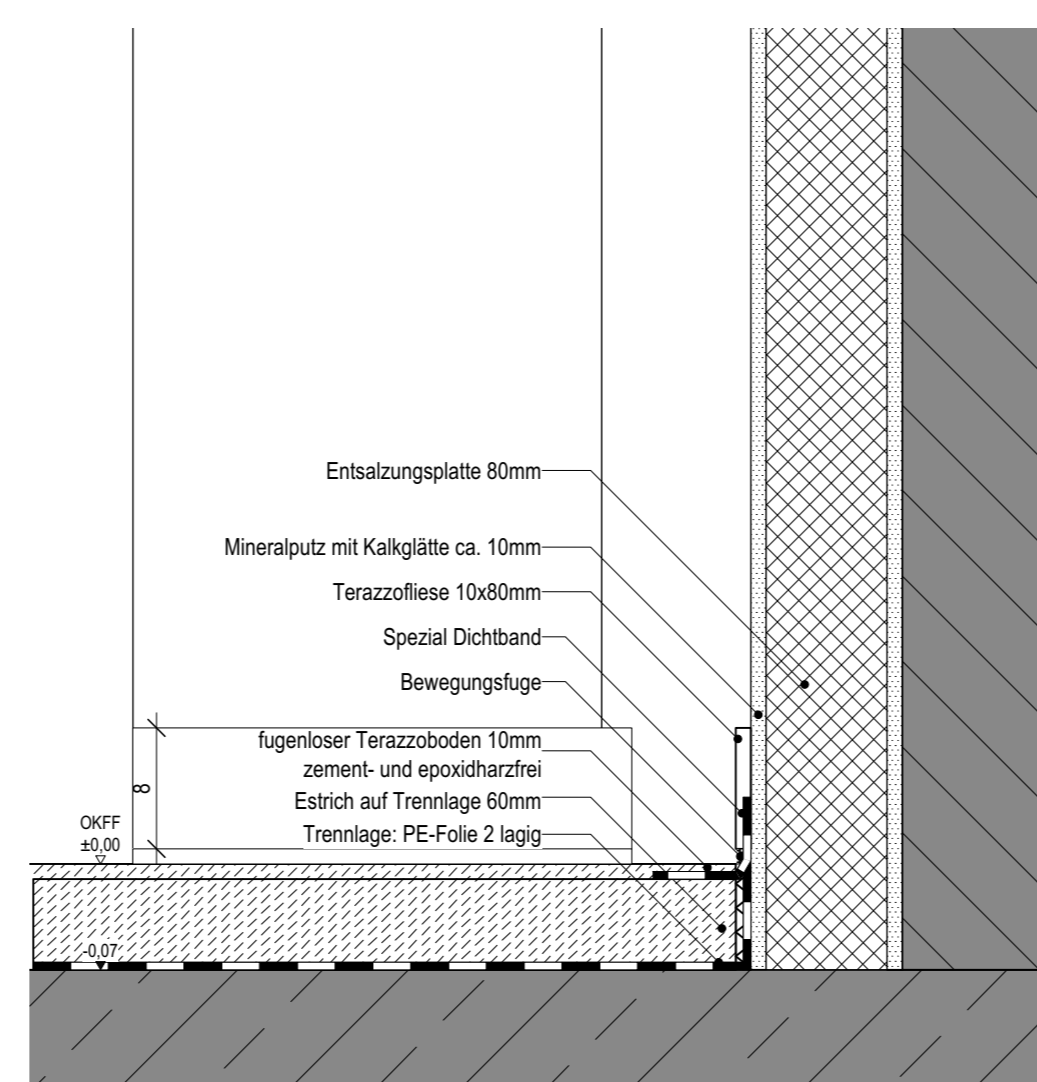
DETAIL 45.6 ANSCHLUSS AHD / WC-TRENNWAND M1:5



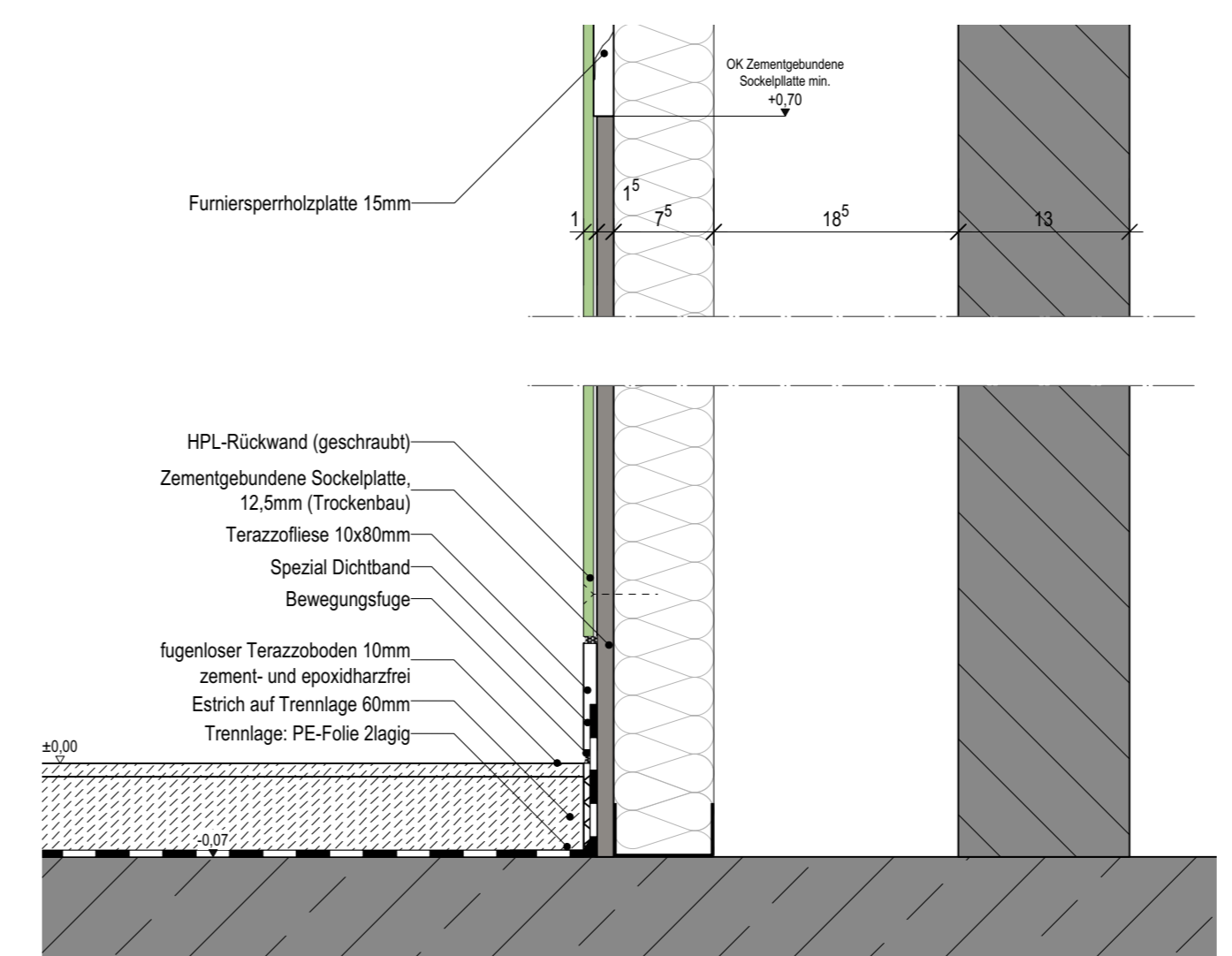
DETAIL 45.7 DECKENSCHÜRZE ÜBER SPIEGELSRANK M1:5



DETAIL 45.8 DECKENSCHÜRZE WC-VORRAUM



DETAIL 45.9 SOCKEL VORBEREICH M1:5



DETAIL 45.10 SOCKEL WC-KABINE M1:5

**LEGENDE**

	Mauerwerk		Baustoff
	Stahlbeton		Mauerwerk Fundament
	Leichtbau		Stahlbeton Baustoff
	Estrich Magerbeton		Abbruch Massivbau
	Dämmung wisch		Abbruch
	Dämmung druckst		Kies
	Holz		T-Rand
	KS MW Kalksandstein - Mauerwerk		T-Rand selbstschließend
	FT Fertigputz		T-Rand selbstschließend
	HD Wanddurchbruch		T-Rand selbstschließend
	KB Kantenbohrung		BSV/ht Bauteilschutzverglasung hochfeuerhemmend
	H S L U E Heizung Sanitär Lüftung Elektro		ht-AB feuerhemmend Baustoff
			ht-ht hochfeuerhemmend mit mechanischer Beanspruchung

Alle Maße sind vor Ausführung eigenverantwortlich zu überprüfen. Maß- oder Inhaltsabweichungen in diesen Plänen sind vor Ausführung unverzüglich mit den Architekten abzustimmen.  
 Plan nur in Verbindung mit den jeweiligen Fachplänen gültig.  
 Bodendurchbruch (BD) Aufsicht  Deckendurchbruch (DD) über Kopf-Drs.

AUSFÜHRUNG 076

Objekt:  
**HISTORISCHES RATHAUS STOLBERG**  
 Adresse:  
 Rathausstraße 13, 52222 Stolberg  
 Gemarkung:  
 Stolberg  
 Flurstück:  
 425  
 Bauerschutz:  
 Kupferstadt Stolberg, Abteilung Hochbau  
 Rathausstr. 11-13, 52222 Stolberg  
 Plan:  
**SANITÄRBEREICH EG**  
 Index:  
 6.45  
 Maßstab:  
 1:25/1:5  
 Datum:  
 22.11.2024