

Gebäude Typ: NFT 1/ 720

Abmessungen:
ü.a2.B/L/H = 2,/ 7,918 / 83,52 m
.L.b/l/h=2,78/6,98/ 2,40 m (ab Zwischenboden)
Toleranzen = +/- 1,5 cm
Gesamtgewicht: ca. 32,3 Tonnen

Gebäudeausstattung mit:

bündiger Dachplatte aus Beton, mit hohem Wassereindringwiderstand, ohne Dachgefälle
Wärmdacheindeckung wie folgt:
- Dampfsperbahn
- Dämmung 60 mm EPS 035
- vorhandene Wärmedämmung mit Phönix Flächenkleber FG 40 oder FG 35 vorstreichen
- Flachdachfläche mit einer Lage Phönix "Resitrix" abdichten
- Folienanschlüsse im Randbereich hochziehen und im Eckbereich der Überdeckungen mit einer Dichtscheibe versehen
- Holzbohlenkranz
- Dachgully
- 200er Blende mehrteilig in Alu, natur
Entwässerung über 2 Alu-Regenfallrohre, Rechteckprofil 80/40 mm, bis OK Gelände
Außenwandflächen mit Wärmedämm-Verbundsystem, Dämmung 60 mm, mit Kunststoffputz im Farbton ähnlich RAL 6011 Resedagrün

1 Teckentrup dw 62-2 Stahl-Mehrwecktür
BRM 2250x2250mm, Gehfl.DIN Rechts RAL 6011 Resedagrün
Falzausführung Dünnfalz
Land (Einbauort) Deutschland
Lichtes Zargenmaß (Breite) 2.166mm
Lichtes Zargenmaß (Höhe) 2.176 mm
DIN-Richtung rechts
Verwendung (Ort) Außenbereich
Einbauart nach außen öffnend
Oberfläche pulverbeschichtet ähnlich RAL 6011 (resedagrün)
Bodenabschluss Zarge unterer Anschlag mit Dichtung
Türschloss BMH 1013
Stulp verzinkt
Panikfunktion Wechselfunktion E
Nussausführung feste Nuss
Türschloss eingebaut
Standflügelverriegelung
Falztreibriegelschloss
Türschloss Standflügel BMH 1155
Dornmaß Standflügel Dornmaß 45
Zusätzliche Standflügelverriegelung nach unten
Drückergarnitur ECO Form D 110
Drücker Ausführung Wechselgarnitur
Schildform Kurzschild abgerundet
Schildlochung PZ beidseitig
Drücker Materialart Kunststoff schwarz
Form des Knaufes ECO K-130
Schließer GEZE TS 5000 L-ISM / 2-6 (BGS)
integrierte Schließfolgeregulation
Erdungsband - Position Erdungsband
Bandgegenseite oben
Position Erdunglasche auf
Bandgegenseite
Regenleiste Typ Alu Bandseite
Feststelleinheit zu ISM Gleitschiene 118437

2 Wandaussparungen für bauseitige Ventilatoren, Lage und Größe nach Vorgabe

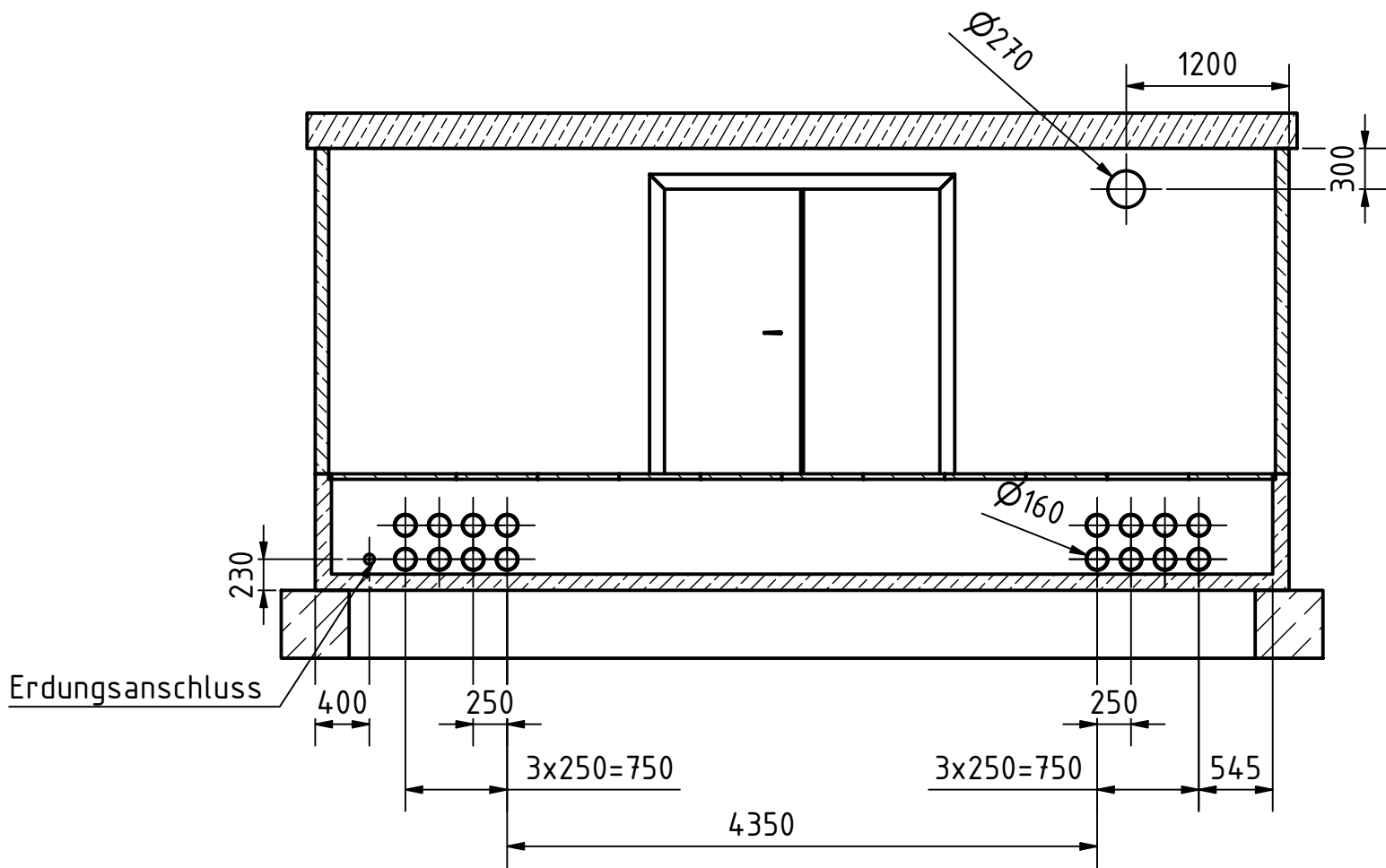
2 Wandaussparungen für bauseitige Klimaanlage, Lage und Größe nach Vorgabe

Innenanstrich, waschfeste Binderfarbe RAL 9010 mit Sprenkelanstrich bis OK Keller

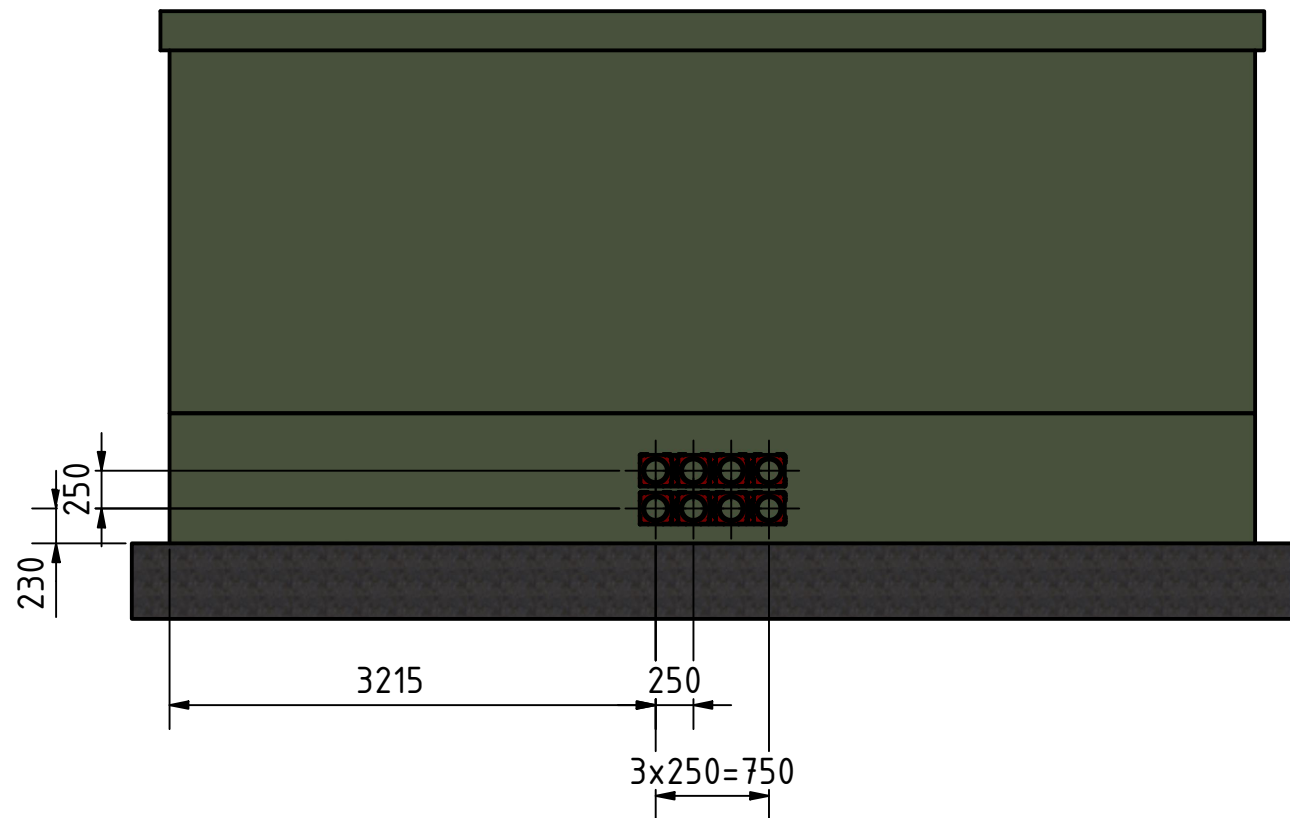
Dauerelastische Verfugung der Bauteilfugen
herausnehmbarem, PVC-beschichtetem Zwischenboden,
auf galvanisch verzinkter Unterkonstruktion
Belastbarkeit 1500 kg/m², Raster 60 x 60 cm, 2x Platten aus Gitterrost.
Installationskeller aus einem Guss, i.L. = 70 cm, mit zusätzlichem äußerem Isoanstrich

24 Kabeldurchführungsöffnungen, Fabr. Hauff,
Typ HSI-150-K1 (Systemdeckel bauseits), Lage nach Vorgabe

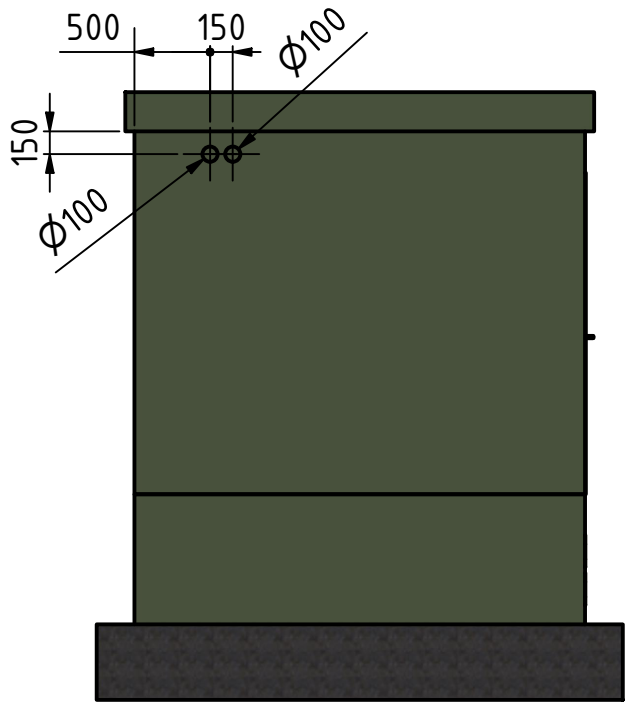
1 Erdungsdurchführung Fabr. Hauff HEA-ISM12/185



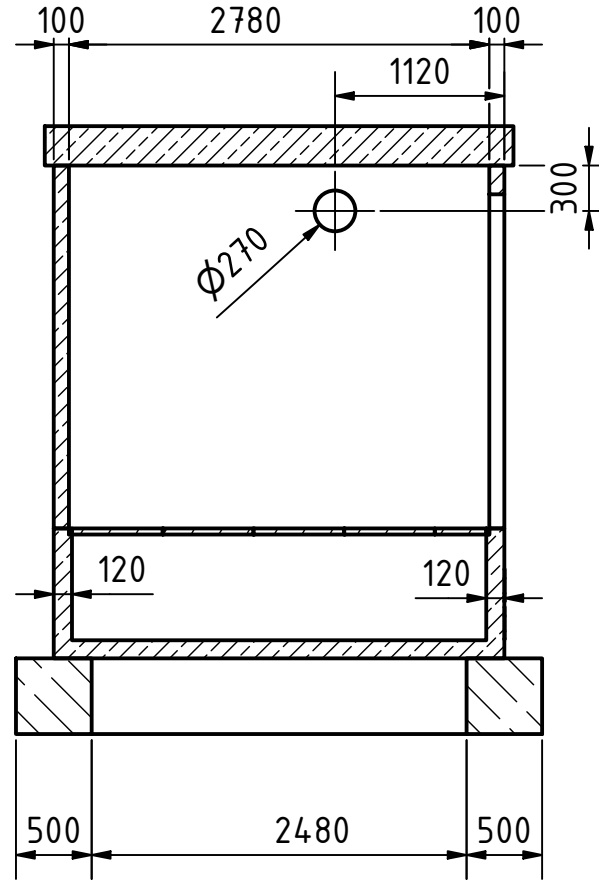
Nordansicht



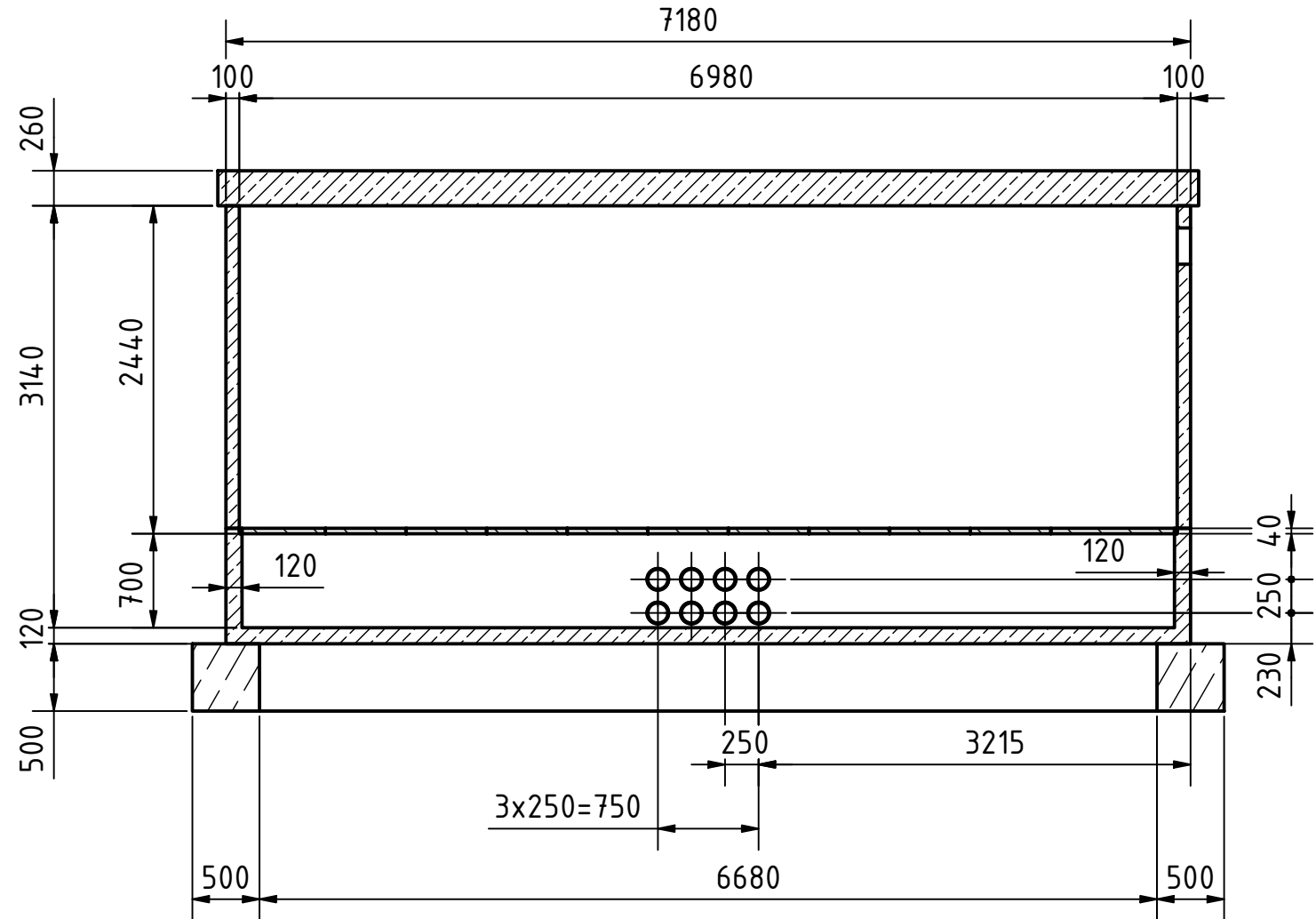
Ostansicht



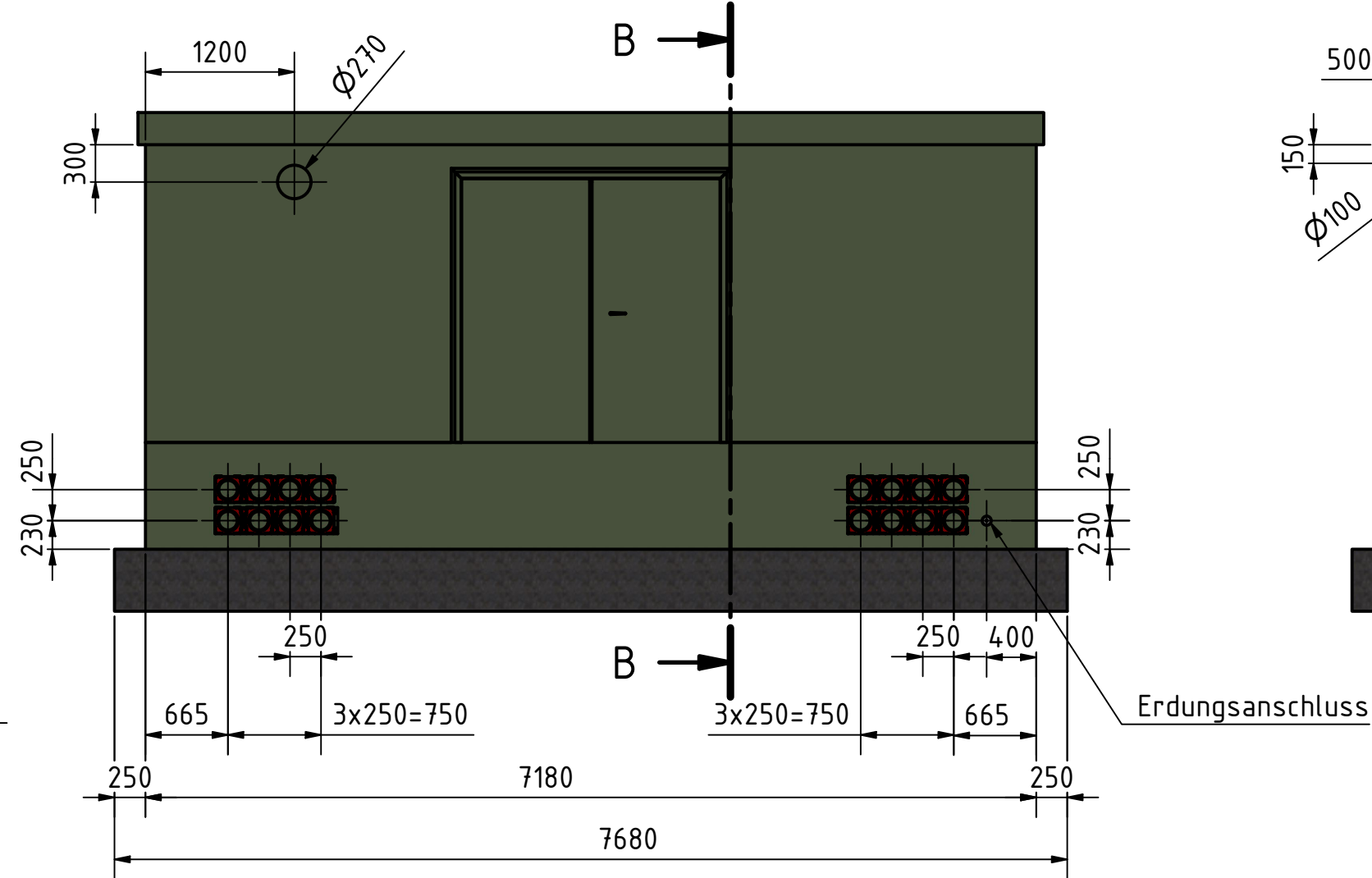
Schnitt B-B



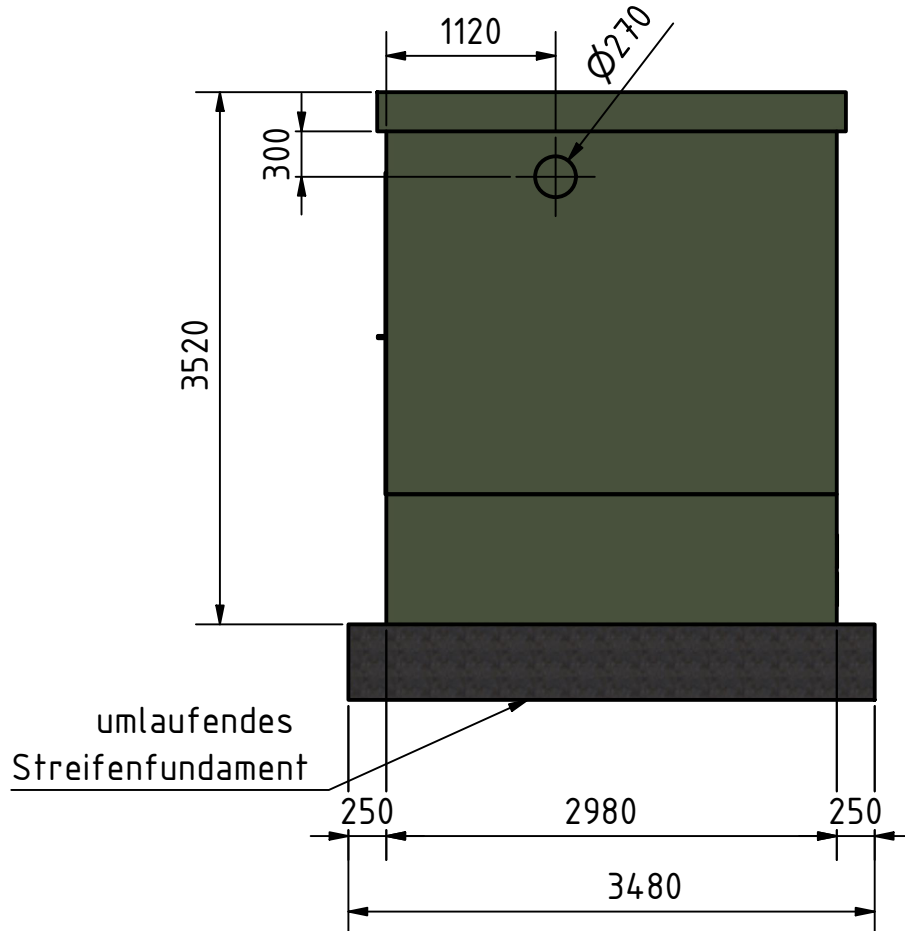
Schnitt A-A



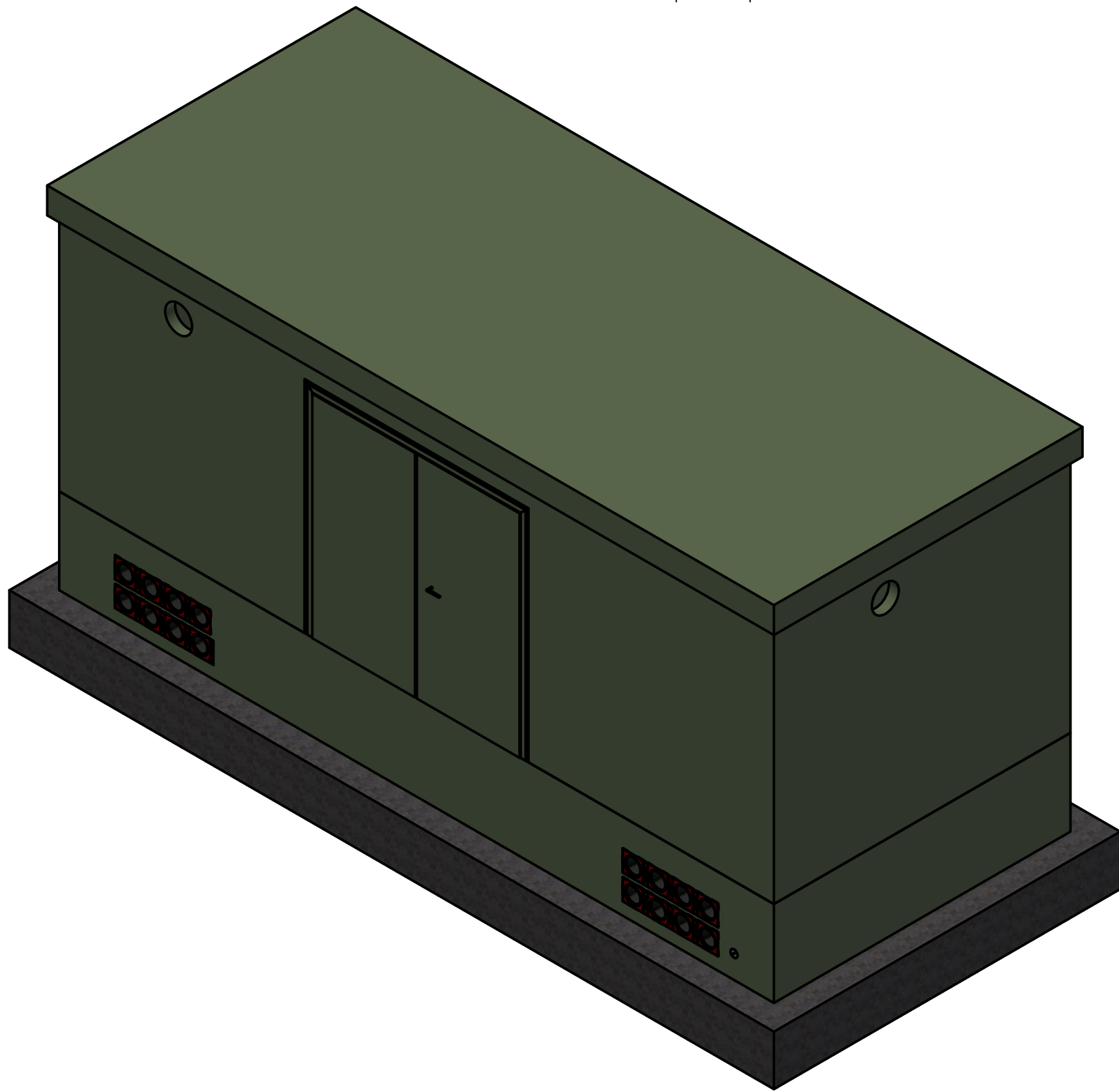
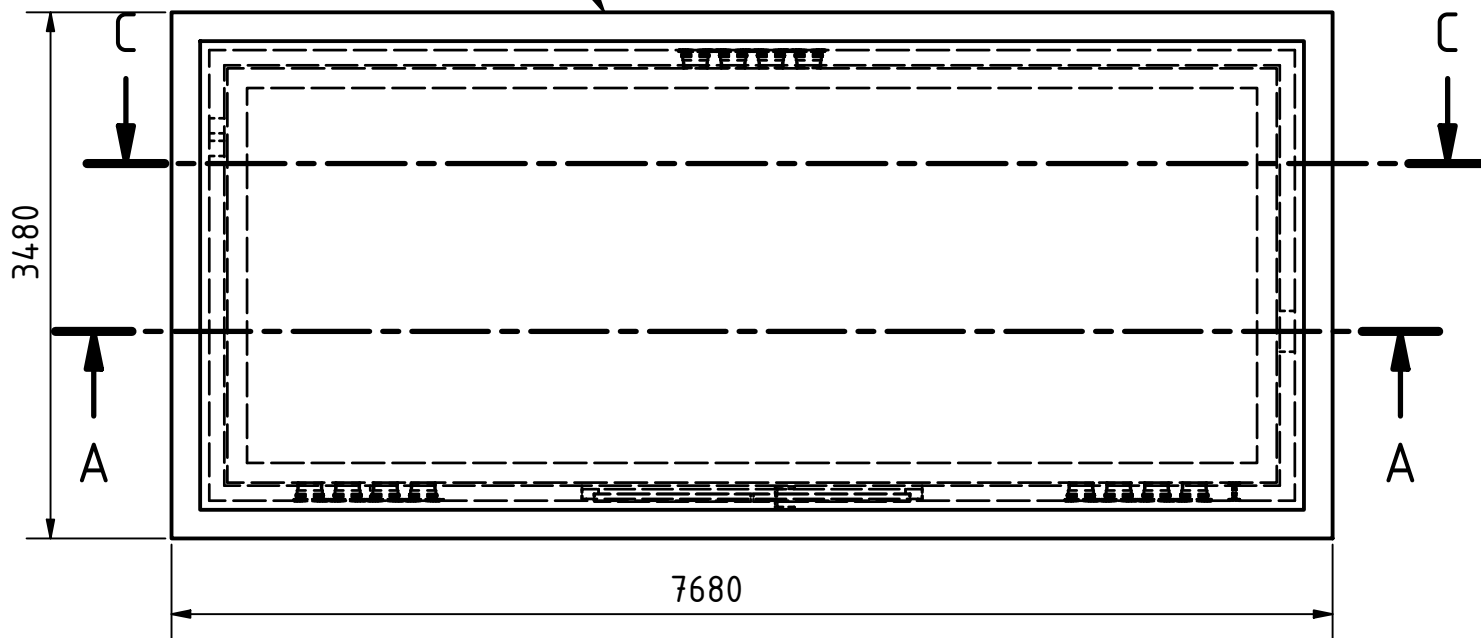
Südansicht




Westansicht



umlaufendes
Sterifenfundament



		(zul. Abweichungen für Maße ohne Toleranzangaben)		(Oberfläche)	Maßstab 1:50	Format A1
		Datum		Name	(Werkstoff, Halbzeug) (Rohteil- Nr.) (Modell oder Gesenk- Nr.)	
		Bearb.	2104/2026	sn	(Benennung)	
		Gepr.			KA Alsdorf-Bettendorf	
		Norm			Raumzelle	
					Schnitte und Ansichten	
					(Zeichnungsnummer)	Blatt
					20116WVER-VV=206_T02	2
					Ers. f.:	3 Bl.
Zust.	Änderung	Datum	Name	Urspr.	Ers. d.:	